

スピードドーム

MOBOTIX MOVE SD-330

Technical Specifications

- 全てのシステム (パン/チルト/ズーム/IP) はリモートでアップグレード可能
- サーボフィードバック
- ワイドダイナミックレンジ (WDR) 120dB
- 電気的手ブレ補正 (EIS)
- H.264/MJPEG同時ストリーミング
- 3メガピクセル解像度
- 3種類の電源サポート (PoE+/DC 12V/AC 24V)
- IP66とIK10



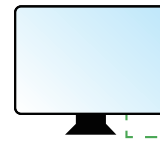
製品の特徴:

- 最大3メガピクセルのマルチプル・プログレッシブスキャンCMOSセンサー
- 最大30倍光学ズーム
- 多重露光 WDR (ワイドダイナミックレンジ)
- 複数コーデックをサポート (H.264/MJPEG)
- microSD/SDHC/SDXCカードサポート
- ONVIF Profile S/Gサポート
- 防塵防雨 (IP66)
- 耐破壊行為性 (IK10)
- 電気的手ブレ補正 (EIS)
- 低遅延ストリーミング
- 3重ストリームをサポート
- RS485サポート
- 3D動き補償ノイズリダクション (MCTF)
- スマートイベント機能: 外部出力/モーション検知/ネットワーク障害検知/周期イベント/マニュアルトリガー/オーディオ検知
- テキスト・オーバーレイとプライバシーマスク
- スマート低ビットレート制御
- サーボフィードバック - ドリフトなし保証
- ゼロダウンタイム (ZDT) 電源スイッチ

全てのシステム (パン/チルト/ズーム/IP) は リモートでアップグレード可能

MOBOTIX MOVE スピードドーム SD-330は、IPシステム、パン、チルト、ズームブロックを含むそれ自身のソフトウェアシステムをリモートでアップグレードできます。これにより、メンテナンスの時間は圧倒的に短くなり、新たな機能は容易に追加できます。

リモートアップグレード可能



システム

- IP
- パン
- チルト
- ズーム



サーボフィードバック

MOBOTIX MOVE スピードドーム SD-330は、サーボフィードバックテクノロジーを特徴としています。破壊行為 (バンダリズム) や環境的な振動などの外部からの力に遭遇した時に、PTZは、直ちにそのオリジナルポジションに戻ります。

改ざん



すぐに戻る



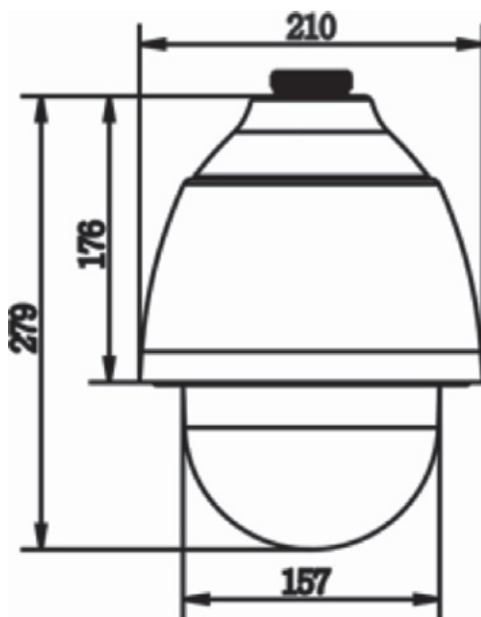
MOBOTIX MOVE SpeedDome SD-330 – Specification:

| MOBOTIX MOVE スピードドーム SD-330 | | |
|-----------------------------|--|---|
| 製品型番 | Mx-SD1A-330 | |
| 画像センサー | 3メガピクセル 1/2.8インチ プログレッシブCMOS | |
| 有効素子 | 2065×1553 (3MP) | |
| ピクセルサイズ | 2.5 μm | |
| フレームレート (最大) | H.264 : 3MP@30fps (WDR有、無) MJPEG : 1080p@30fps | |
| レンズ | | |
| 最低照度 | カラー 白黒 | 0.04ルクス 0.01ルクス |
| レンズ | ズームレンズ 焦点距離 水平 (画角) 垂直 (画角) | 焦点、ズーム、Pアイリス、オートアイリス、 F1.6、4.3-129mm 62° (広角) ~ 2° (望遠) 47° (広角) ~ 2° (望遠) |
| カメラ | | |
| デイナイト | 自動可動の赤外線カットフィルター | |
| シャッター時間 | 1~1/10,000秒 | |
| WDR | ○、12dB | |
| EIS (手ぶれ補正) | ○ | |
| ズーム | 30倍光学ズーム、10倍デジタルズーム | |
| 画像センサー | カラー、輝度、シャープネス、コントラストホワイトバランス、 モーションマスキングによる露光制御 2NDR、3NDR、NR、テキスト オーバーレイ | |
| コリドーモード | 90°、180°、270°ローテーション | |

| ビデオコーデック | |
|----------------|---|
| 圧縮 | H.264/MJPEG |
| ストリーミング | H.264/MJPEGでの最大個別設定可能な3ストリーム、H.264での設定可能な解像度/フレームレート/帯域 LBR (低ビットレート) /VBR (可変ビットレート) /CBR (固定ビットレート) |
| オーディオコーデック | |
| 圧縮 | G.711/G.726/AAC/LPCM |
| ストリーミング | 双方向 |
| オーディオ入力 | ラインイン |
| オーディオ出力 | ラインアウト |
| ネットワーク | |
| インターフェイス | 10/100Mbpsイーサネット |
| セキュリティ | ユーザー認証/HTTPS/IPフィルター/IEEE 802.1x |
| プロトコル | ARP、PPPoE、IPv4/v6、ICMP、IGMP、QoS、TCP、UDP、DHCP、UPnP、SNMP、SMTP、RTP、RTSP、HTTP、HTTPS、FTP、NTP、DDNS |
| ONVIF | Profile S/G準拠 |
| システムインテグレーション | |
| 解析 | モーション検知/オーディオ検知 |
| イベントトリガー | 外部入力、解析、ネットワーク障害検知、定期イベント、マニュアルトリガー |
| イベントアクション | 外部出力起動 エッジストレージへのビデオとオーディオ記録 ファイルアップロード：FTP、 ネットワーク共有とe-mail通知：HTTP、FTP、e-mail |
| 一般 | |
| ケーシング | メタルとプラスチック |
| 電源 | PoE+ IEEE802.3at、Class 4、またはDC 12V、2.12A またはAC24V；最大25.4W |
| コネクタ | RJ45 |
| | アラームイン×4、アラームアウト×2、ターミナルブロック |
| | DC12V ターミナルブロック |
| | AC24V ターミナルブロック |
| | オーディオイン 3.5mmジャック |
| | オーディオアウト 3.5mmジャック |
| | CVBSコネクタ |
| RS485ターミナルブロック | |
| ストレージ | microSD/microSDHC/microSDXCサポート NAS記録サポート |
| 保護等級 | IP66/IK10 |
| 動作範囲 | -40°C～+55°C (ヒーター有) 10%～90%、結露なきこと |
| 保管温度 | -20°C～+70°C |

Technical Specifications: スピードドーム SD-330

| | | |
|--------------|---|----------------------------|
| 認定 | EMC 安全 環境 | CE/FCC LVD IP66、IK10 |
| 寸法 | Φ210×279mm サンシールド付 | |
| 重量 | 2900g | |
| PTZ機能 | | |
| プリセット | 256のプリセットポジションをサポート。ズームとフォーカス設定を含むポジションは、ウェブインターフェイス経由で割当可能。 | |
| シーケンス | 最大8シーケンス定義可能。各々最大64ヶ所のプリセット。各ポジションでとどまる時間も設定可能。 | |
| クルーズ・パン | 最大8個のクルーズパスを定義可能。ウェブインターフェイス経由でクルーズパスを記録保存可能。ウェブインターフェイス経由でシンプルにカメラを動かせばクルーズを停止。 | |
| オート・パン | 最大4つのオートパンパスを定義可能。方向（左/右）とスタート位置はウェブインターフェイス経由で定義可能。 | |
| ホーム | ホームビューはオペレーターにより定義。カメラが定義された時間（1~128分）動きがなければ、定義された動作を自動的に実行。（例：プリセットポジションに動く、またはオートパンを実行する。） | |
| ディスプレイポジション | パン・チルト角はライブ画面上に表示可能。（テキスト・オーバーレイ設定で設定） | |
| チルト角 | -20°から+100° | |
| パン角 | 360°エンドレス | |
| チルト速度 | マニュアルチルト速度：0.1°~60°/秒；プリセット速度：7°~300°/秒 | |
| ジョイスティック制御 | カメラはRS485プロトコルDSCP、PelcoD、PelcoPをサポート、同じプロトコルをサポートするジョイスティックまたはキーボードで制御可能。 | |



Unit: mm