

スピードドーム

MOBOTIX MOVE SD-330

Technical Specifications

- 全てのシステム (パン/チルト/ズーム/IP) はリモートでアップグレード可能
- サーボフィードバック
- ワイドダイナミックレンジ (WDR) 120db
- 電気的手ブレ補正 (EIS)
- H.264/MJPEG同時ストリーミング
- 3メガピクセル解像度
- 3種類の電源サポート (PoE+/DC12V/AC24V)
- IP66とIK10



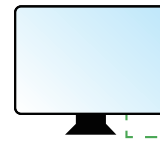
製品の特徴:

- 最大3メガピクセルのマルチプル・プログレッシブスキャンCMOSセンサー
- 最大30倍光学ズーム
- 多重露光 WDR (ワイドダイナミックレンジ)
- 複数コーデックをサポート (H.264/MJPEG)
- microSD/SDHC/SDXCカードサポート
- ONVIF Profile S/Gサポート
- 防塵防雨 (IP66)
- 耐破壊行為性 (IK10)
- 電気的手ブレ補正 (EIS)
- 低遅延ストリーミング
- 3重ストリームをサポート
- RS485サポート
- 3D動き補償ノイズリダクション (MCTF)
- スマートイベント機能: 外部出力/モーション検知/ネットワーク障害検知/周期イベント/マニュアルトリガー/オーディオ検知
- テキスト・オーバーレイとプライバシーマスク
- スマート低ビットレート制御
- サーボフィードバック - ドリフトなし保証
- ゼロダウンタイム (ZDT) 電源スイッチ

全てのシステム (パン/チルト/ズーム/IP) は リモートでアップグレード可能

MOBOTIX MOVE スピードドーム SD-330は、IPシステム、パン、チルト、ズームブロックを含むそれ自身のソフトウェアシステムをリモートでアップグレードできます。これにより、メンテナンスの時間は圧倒的に短くなり、新たな機能は容易に追加できます。

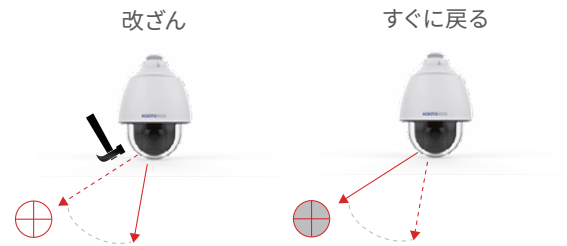
リモートアップグレード可能



システム
- IP
- パン
- チルト
- ズーム

サーボフィードバック

MOBOTIX MOVE スピードドーム SD-330は、サーボフィードバックテクノロジーを特徴としています。破壊行為 (バンダリズム) や環境的な振動などの外部からの力に遭遇した時に、PTZは、直ちにそのオリジナルポジションに戻ります。



MOBOTIX MOVE SpeedDome SD-330 – Specification:

MOBOTIX MOVE スピードドーム SD-330		
製品型番	Mx-SD1A-330	
画像センサー	3メガピクセル 1/2.8インチ プログレッシブCMOS	
有効素子	2065×1553 (3MP)	
ピクセルサイズ	2.5 μm	
フレームレート (最大)	H.264 : 3MP@30fps (WDR有、無) MJPEG : 1080p@30fps	
レンズ		
最低照度	カラー 白黒	0.04ルクス 0.01ルクス
レンズ	ズームレンズ 焦点距離 水平 (視野) 垂直 (視野)	焦点、ズーム、Pアイリス、オートアイリス、 F1.6、4.3-129mm 62° (広角) ~ 2° (望遠) 47° (広角) ~ 2° (望遠)

カメラ	
デイナイト	自動可動の赤外線カットフィルター
シャッター時間	1~1/10,000秒
WDR	○
EIS (手ぶれ補正)	○
ズーム	光学ズーム、デジタルズーム
画像センサー	カラー、輝度、シャープネス、コントラストホワイトバランス、モーションマスキングによる露光制御 2NDR、3NDR、NR、テキストオーバーレイ
コリドーモード	90°、180°、270°ローテーション
ビデオコーデック	
圧縮	H.264/MJPEG
ストリーミング	H.264/MJPEGでの最大個別設定可能な3ストリーム、H.264での設定可能な解像度/フレームレート/帯域 LBR (低ビットレート) /VBR (可変ビットレート) /CBR (固定ビットレート)
オーディオコーデック	
圧縮	G.711/G.726/AAC/LPCM
ストリーミング	双方向
オーディオ入力	ラインイン
オーディオ出力	ラインアウト
ネットワーク	
インターフェイス	10/100Mbpsイーサネット
セキュリティ	ユーザー認証/HTTPS/IPフィルター/IEEE 802.1x
プロトコル	ARP、PPPoE、IPv4/v6、ICMP、IGMP、QoS、TCP、UDP、DHCP、UPnP、SNMP、SMTP、RTP、RTSP、HTTP、HTTPS、FTP、NTP、DDNS
ONVIF	Profile S/G準拠
システムインテグレーション	
解析	モーション検知/オーディオ検知
イベントトリガー	外部入力、解析、ネットワーク障害検知、定期イベント、マニュアルトリガー
イベントアクション	外部出力起動 エッジストレージへのビデオとオーディオ記録 ファイルアップロード ネットワーク共有とe-mail通知： HTTP、FTP、e-mail

Technical Specifications: スピードドーム SD-330

一般		
ケーシング	メタルとプラスチック	
電源	PoE+ IEEE802.3at、Class 4 DC 12V、2.12A AC24V; 最大25.4W	
コネクタ	RJ45	
	アラームイン×4、アラームアウト×2、ターミナルブロック	
	DC12V ターミナルブロック	
	AC24V ターミナルブロック	
	オーディオイン 3.5mmジャック	
	オーディオアウト 3.5mmジャック	
	CVBSコネクタ	
RS485ターミナルブロック		
ストレージ	microSD/microSDHC/microSDXCサポート NAS記録サポート	
保護等級	IP66/IK10	
動作範囲	-40°C~55°C (ヒーター有) 10%~90%、結露なきこと	
保管温度	-20°C~70°C	
認定	EMC 安全 環境	CE/FCC LVD IP66、IK10
寸法	Φ210×279mm サンシールド付	
重量	2900g	

