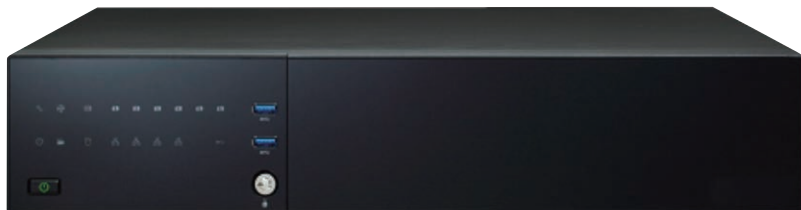


## Newtech

映像記録などに最適なRAIDエンジンを搭載した  
Windows Storage Server搭載NAS

VessA2200s/VessA2200

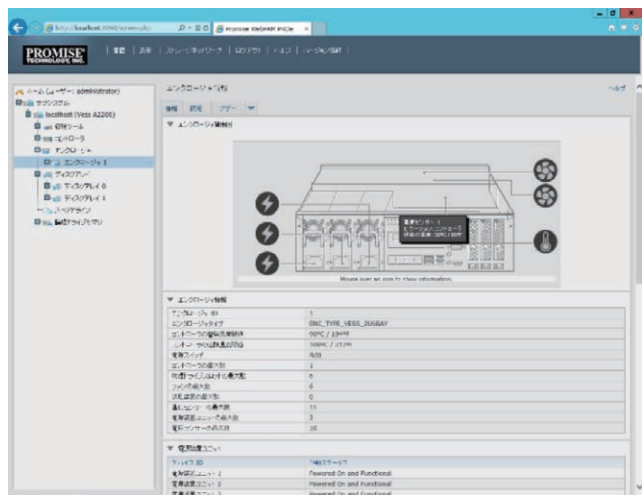


VessA2200s/VessA2200ラインアップ  
Windows Storage Server 2012 R2 Standard Edition搭載

型番	容量
NVACN002T06SAN2WSSR2	2TB×6 2U
NVACN004T06SAN2WSSR2	4TB×6 2U
NVACN008T06SAN2WSSR2	8TB×6 2U

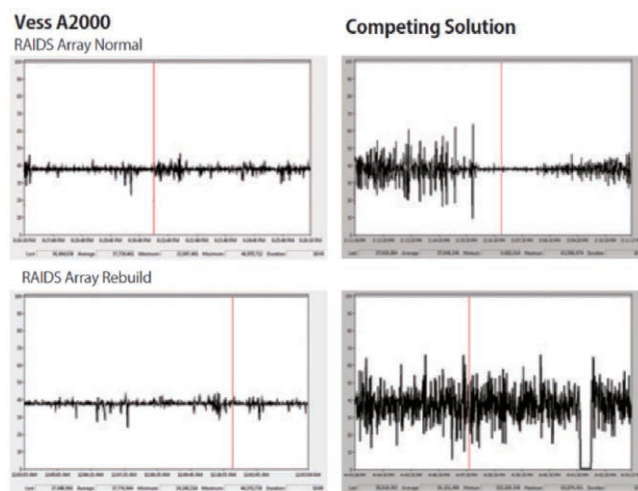
### ■ Webブラウザベースのシステム管理

VessA2200シリーズは、使い勝手の良いネットワーク経由のブラウザインターフェースにより、RAID (ディスク)・ファン・電源などのハードウェア管理の操作ができます。



### ■ 信頼性の高い記録機能

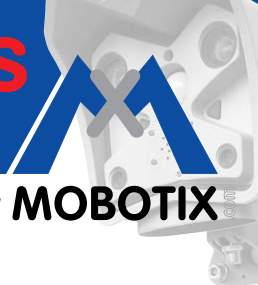
VessA2200シリーズは世界中で長年にわたって数え切れないほどの運用実績のあるRAIDエンジンを備えています。通常運用時はもちろんのこと、デグレード状態時、RAIDリビルド時にも安定したスループットが得られます。



### ■ OPAS (One-Plug-Auto-Service) サービスによるログ収集

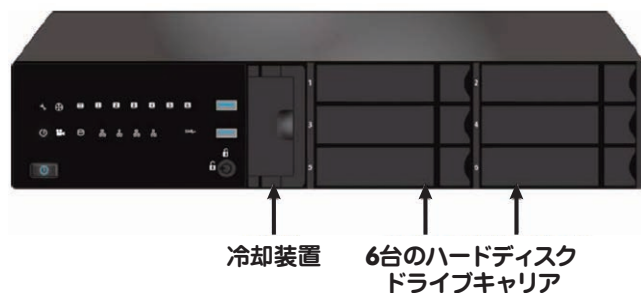
OPASサービスは、USBメモリを使用した自動ログ収集機能です。システムメンテナンス時のログ収集の作業において、システム管理者によるオペレーションは必要なく、機器前面に配置されているUSBポートに、USBメモリを接続することでログ収集が可能です。





### ■ 保守性の高い構成

前面のLEDインジケータにより、ハードウェアステータスの確認が容易にできます。  
 ホットスワップ対応のディスクドライブベイを搭載していますので、電源を落とさずに故障したディスクを交換可能です。  
**VessA2200**の冗長化電源モデルは、電源ユニットのホットスワップにも対応しています。  
 システムディスクにmSATA SSDを使用することで、保守性の向上に加えて、高速な起動、安定したビデオ記録が可能となっています。



### ■ 搭載する全てのHDDを検査

ストレージ専門ベンダーであるニューテックでは、長年に亘るHDDの採用実績からより多くを学びノウハウを蓄積してきました。他のニューテック製品と同様の検査が施された質の高いHDDを搭載してお客様にお届けします。

## 仕様

モデル	Vess A2200s	Vess A2200
一般情報		
フォームファクタ	2U、19インチラックマウント	
ドライブベイ	6ベイ (3.5インチ)	
ドライブ	SATA (6Gb/s*または 3Gb/s)、NCQ、TCQ、ホットスワップ対応	
システムプロセッサ	Intel® Core™ i3-3220 @ 3.30GHz デュアルコア 4スレッド*	
システムメモリ	8GB (最大16GB)	
I/Oインターフェイス	ギガビットEthernet x4	
RAID機能		
RAIDレベル	0、1、1E、3、5、6、10 (0+1)、30、50	
	混在可能	
ホットスペア	複数のグローバルまたは専用ホットスペアドライブ (復帰設定可能)	
システム情報		
電圧	100~240VAC、60~50Hz	
最大電流	4A (100V)、2A (240V)	
電源	450W 単一	3台の冗長化 250W、 高エネルギー効率 80PLUS認定、 90-264V全装備 (PFCあり)
		ホットスワップ対応 N+1デザイン