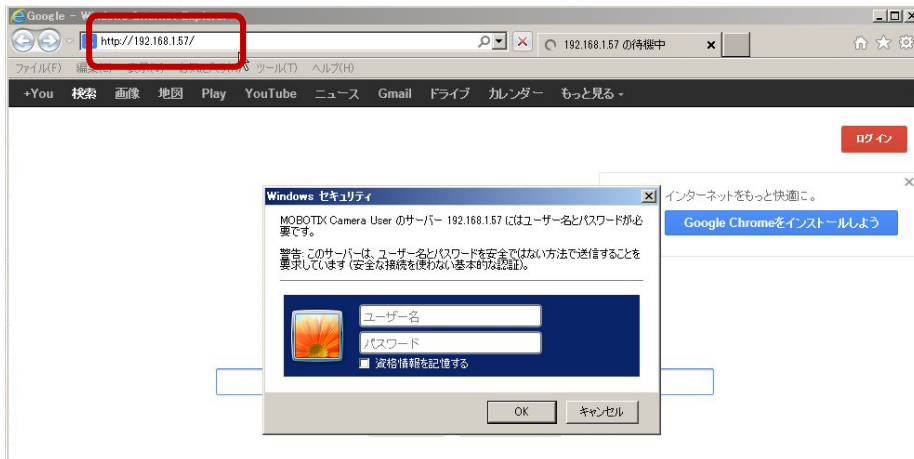


# MOBOTIX Activity Sensor 設定マニュアル

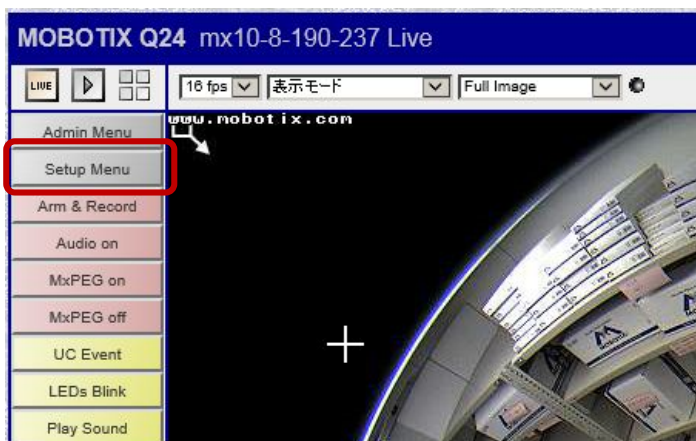
1. ブラウザを開き、アドレス欄にカメラの IP アドレスを入力し、**Web** アクセスします。



初期設定

ユーザ名 : admin  
パスワード : meinsm

2. 左のソフトボタンの **Setup Menu** をクリックし、**Setup Menu** を開きます。



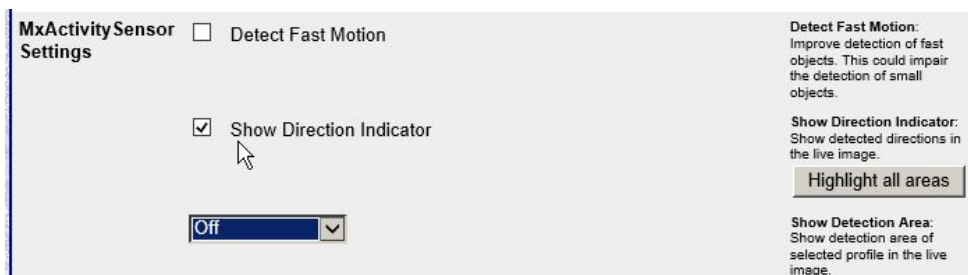
3. イベントコントロールの「**Event Overview**」を開きます。



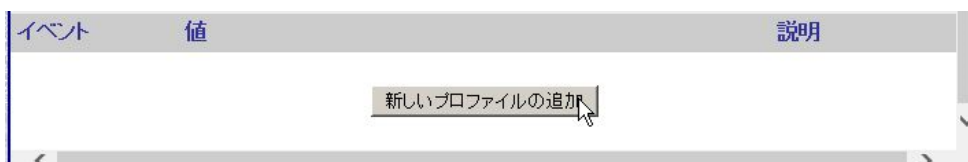
4. **Image Analysis Events** をクリックします。



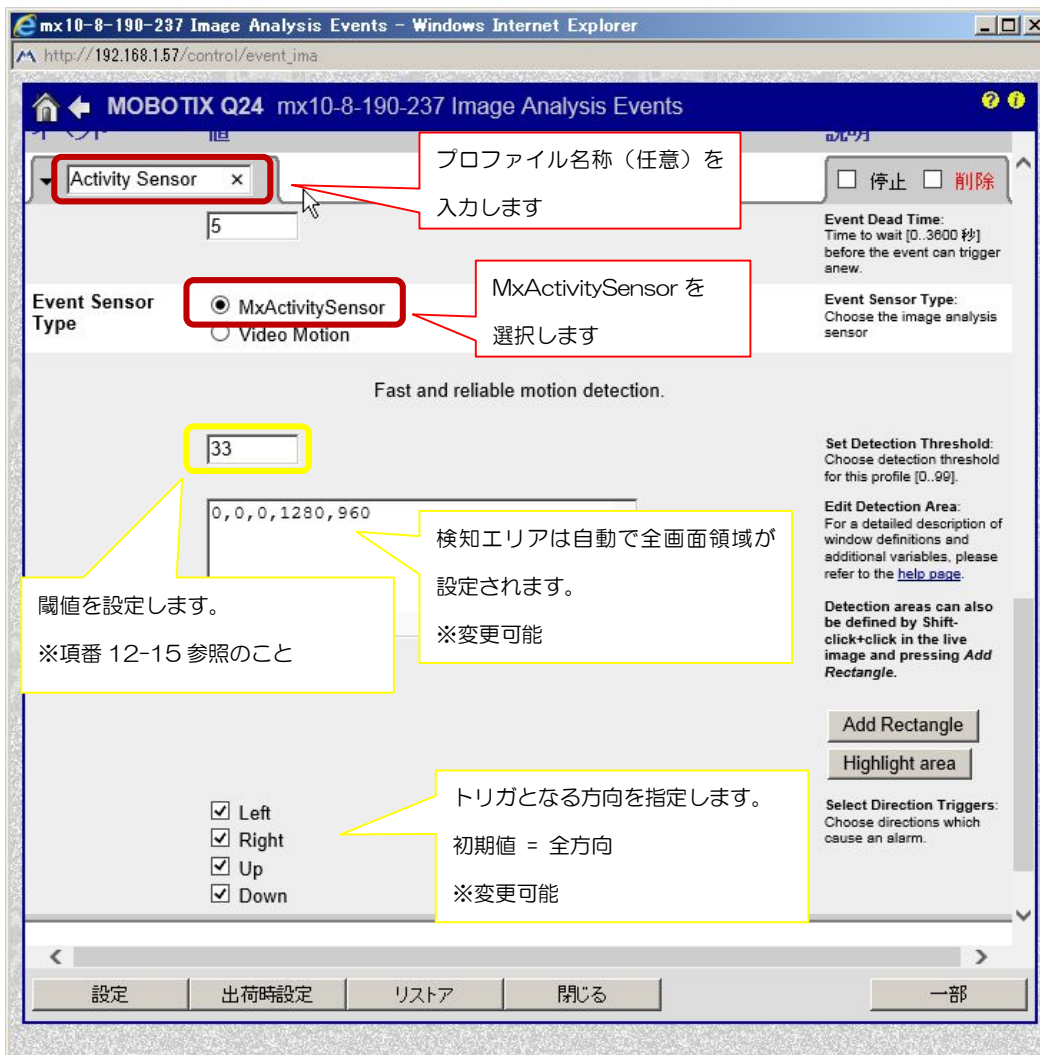
5. **Image Analysis Events** 内、「**Show Direction Indicator**」をクリックします。  
※任意設定（反応方向を示す設定）



6. をクリックします。



7. プロファイルの設定を行います。

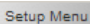


8. ページ下部の **設定** をクリックし、**閉じる** をクリックします。



9. **OK** をクリックして、永久保存します。

10. トリガレベル確認（表示）の設定を行います。

左のソフトボタンの  をクリックし、**Setup Menu** を開きます。

11. 画像コントロール 「テキストと表示設定」をクリックします。

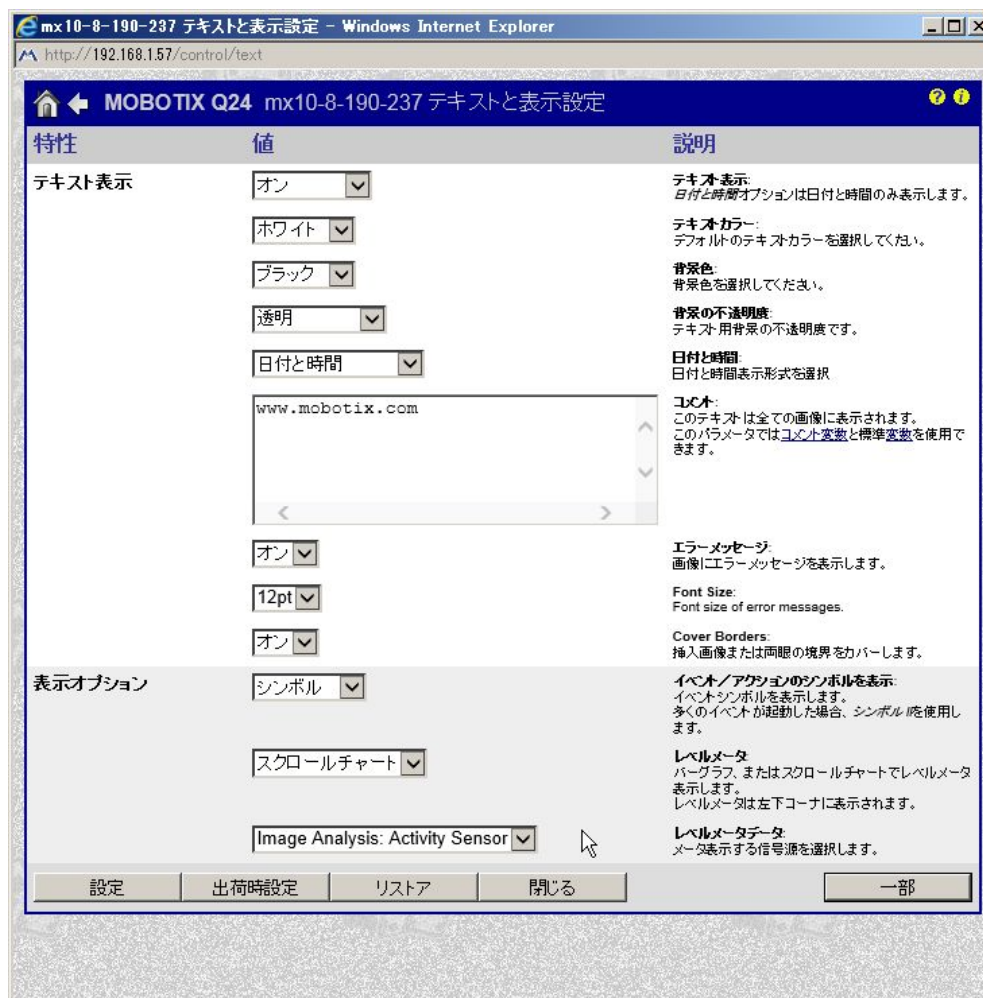
#### 画像コントロール

- 一般画像設定 (カメラ、サイズ、シャープネス、ぼかし領域...)
- 露光設定 (画像強調、露光ウィンドウ)
- カラー設定 (カラープロファイルと色)
- IPEG設定 (MJPEGとIPEG画質)
- **テキストと表示設定 (テキスト表示とエラーメッセージ)**
- PTZ Settings (movement and surround settings)

12. 表示オプションで以下を選択します。

レベルメータ : 「スクロールチャート」

レベルメータデータ : 「Image Analysis : Activity Sensor」



13. ページ下部の **設定** をクリックし、 **閉じる** をクリックします。



14. **OK** をクリックして、永久保存します。

15. **Direction Indicator** および **レベルメータ**が表示されたことを確認します。



※必要に応じて、感度の調整（項番 7）を行います。

16. 動作確認を行います。

