

# MOBOTIX MxPEG DirectShow Codec セットアップ

MxPEG DirectShow Codec は、MOBOTIX 独自形式である \*.mxg ファイルを他の形式に変換することなく Windows Media Player 等で再生するための Codec です。  
対応する再生ソフトウェアは以下の通りです。

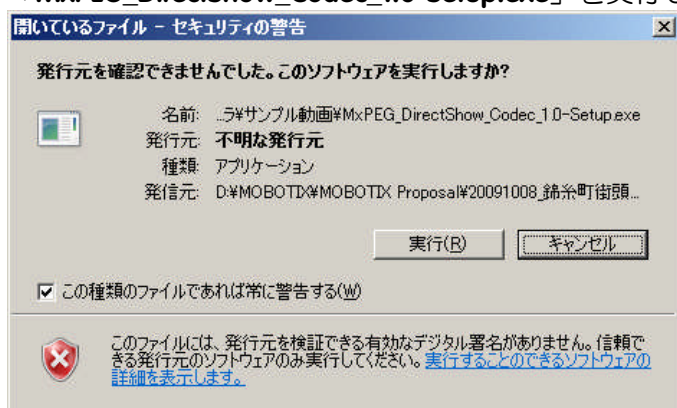
Windows Media Player ver9 ～ 12

Moo player

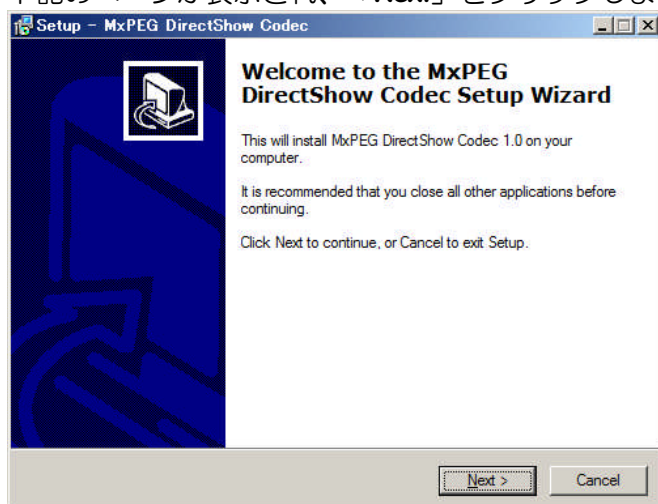
DivX Player

Windows Media Player Classic ～ Home cinema

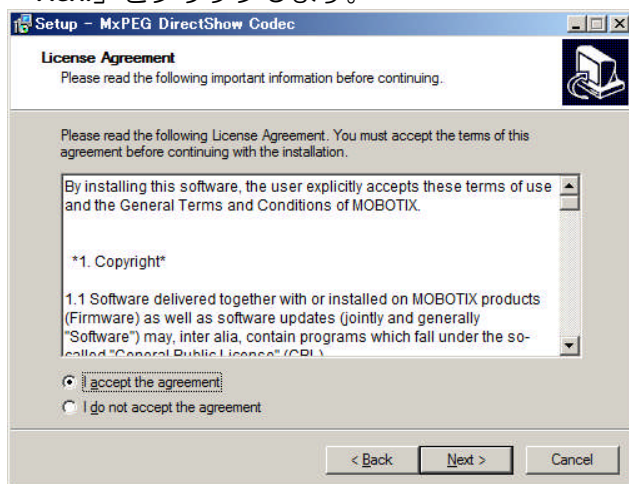
1. 弊社 HP から「MxPEG\_DirectShow\_Codec\_1.0-Setup.exe」をダウンロードします。
2. 「MxPEG\_DirectShow\_Codec\_1.0-Setup.exe」を実行します。



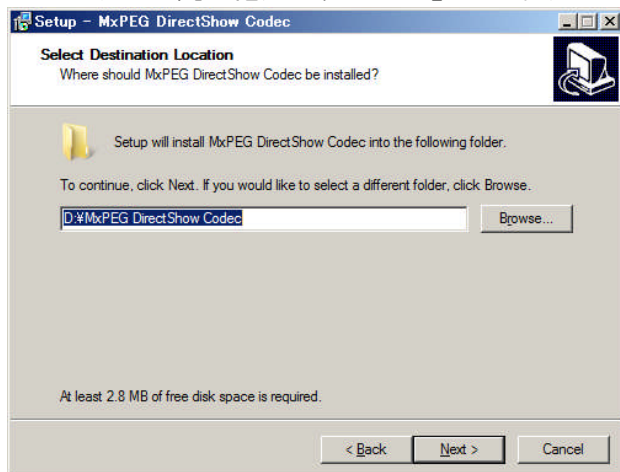
3. 下記のページが表示され、「Next」をクリックします。



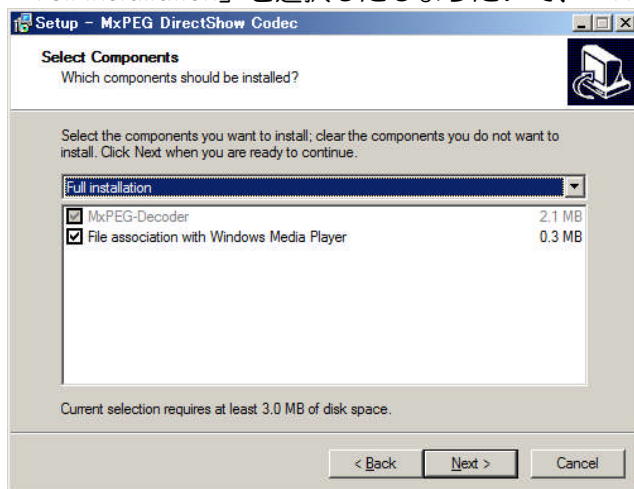
4. **License Agreement** を確認し、「**I accept the agreement**」にチェックを入れ、「**Next**」をクリックします。



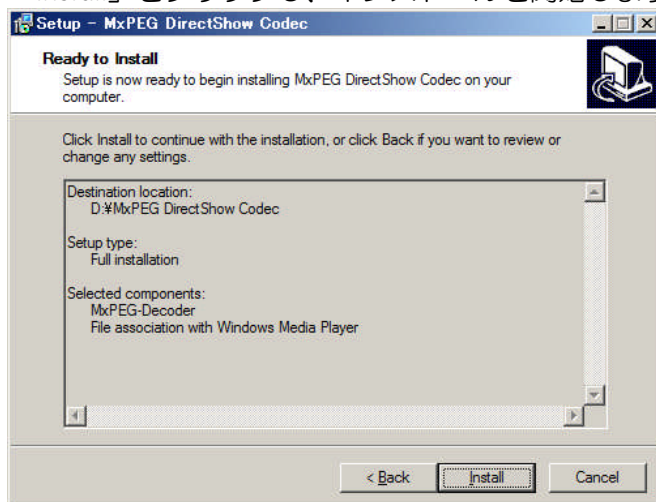
5. インストール先を指定し、「**Next**」をクリックします。



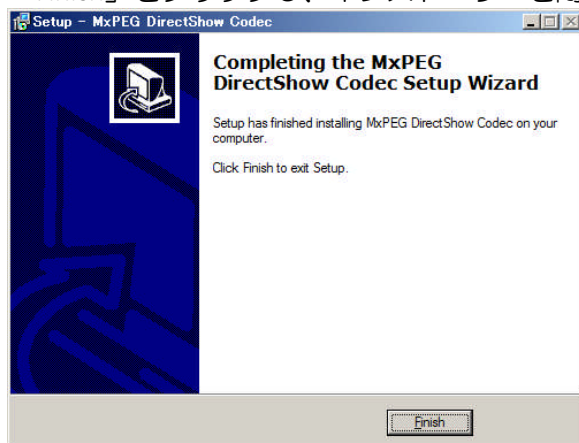
6. 「**Full installation**」を選択したじょうたいで、「**Next**」をクリックします。



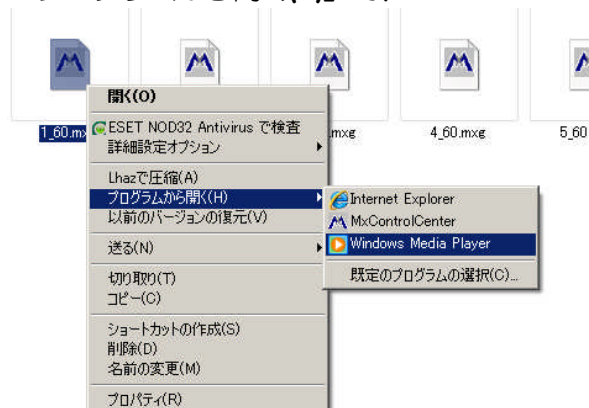
7. 「install」をクリックし、インストールを開始します。



8. 「Finish」をクリックし、インストーラーを閉じます。



9. 「\*.mxg」の拡張子が付いた **MOBOTIX** の **MxPEG** 動画ファイルを右クリックして、「プログラムから開く(H)」で、「**Windows Media Player**」を選択します。



10. Windows Media Player で「MxPEG 動画ファイル」を表示することが可能です。

