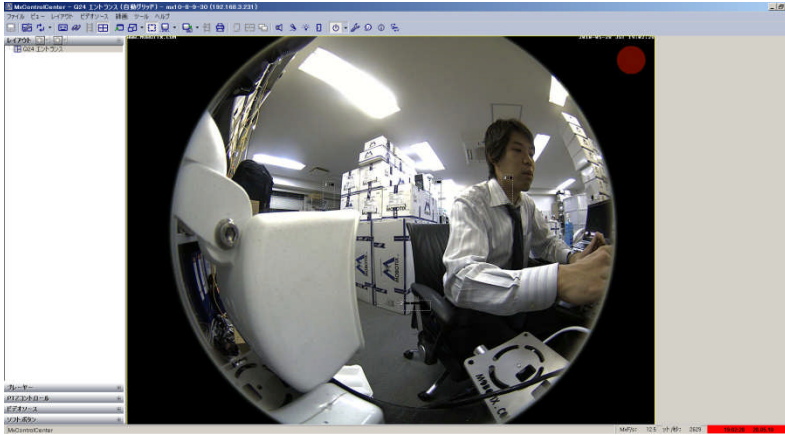
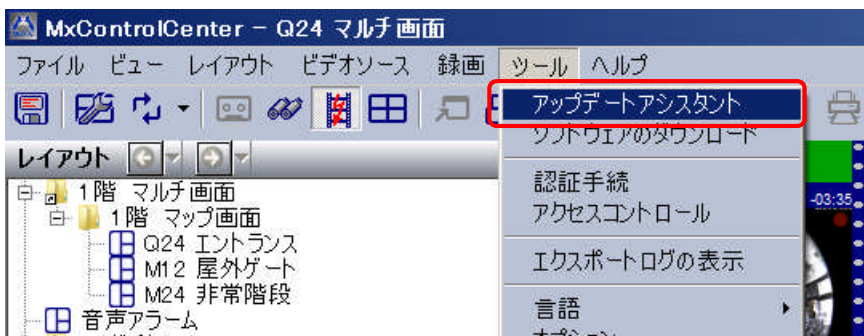


## MxControlCenter V2.3 アップデートアシスタント

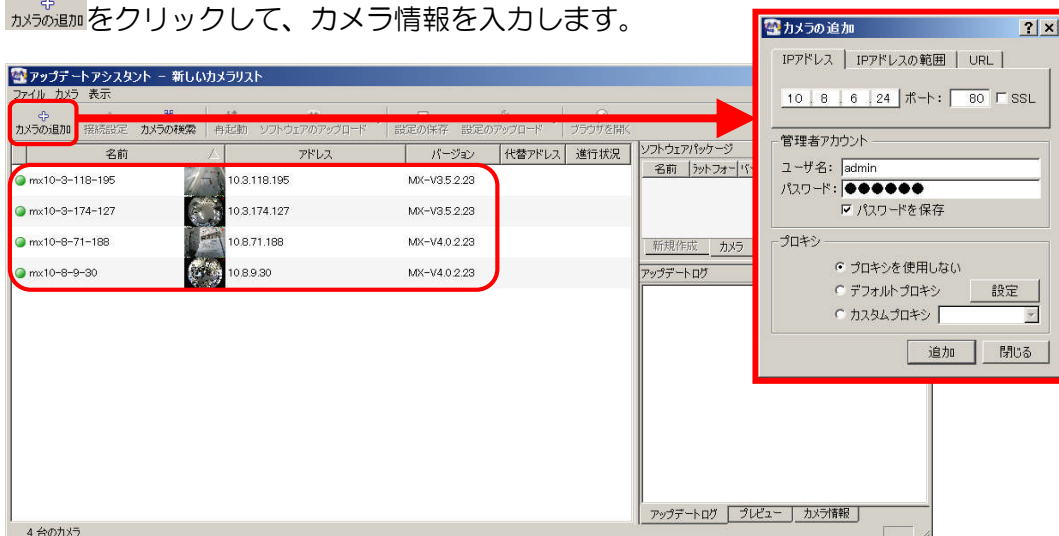
1. インストール&起動方法のマニュアルを参考に **MxControlCenter** を起動します。



2. メニューバーのツールを開き、「アップデートアシスタント」をクリックします。

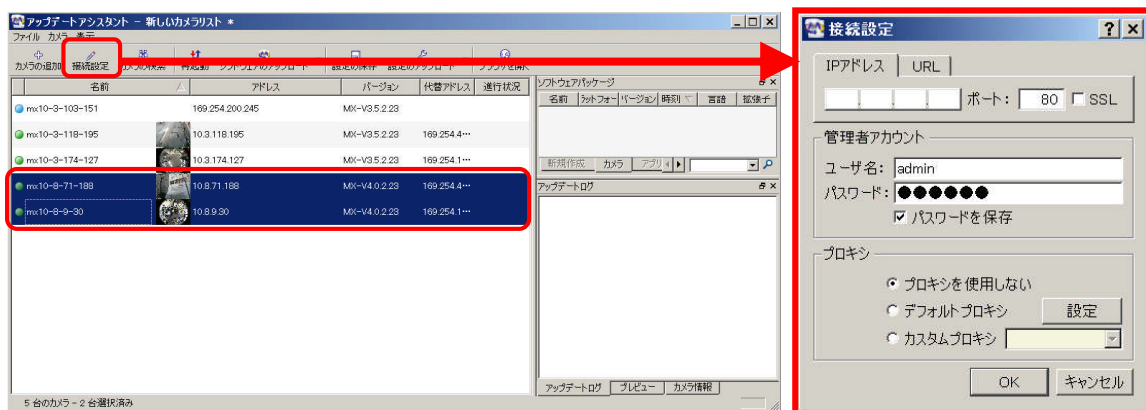


3. 「アップデートアシスタント」が表示され、ネットワーク上に接続されているカメラが自動的に検索されリスト上に表示されます。個別にカメラを追加したい場合は、「カメラの追加」をクリックして、カメラ情報を入力します。

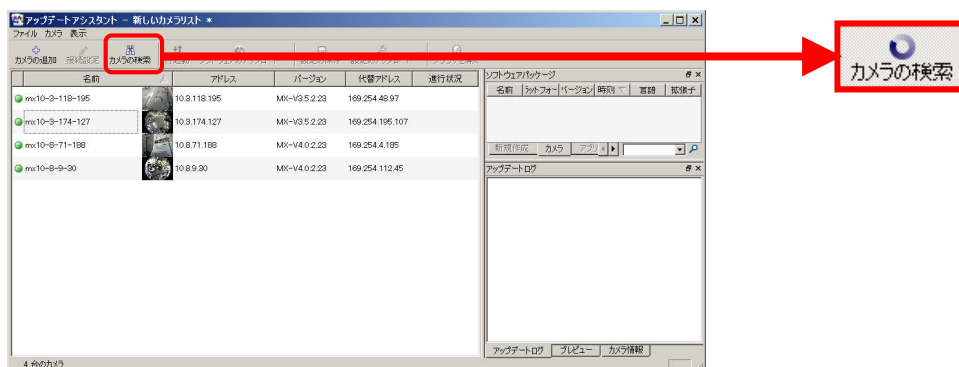


- ソフトウェアをアップデートする場合は、**Admin** ユーザとパスワードを入力する必要があります。リストから設定変更したいカメラを選択し、**接続設定** をクリックして、カメラ情報を変更します。

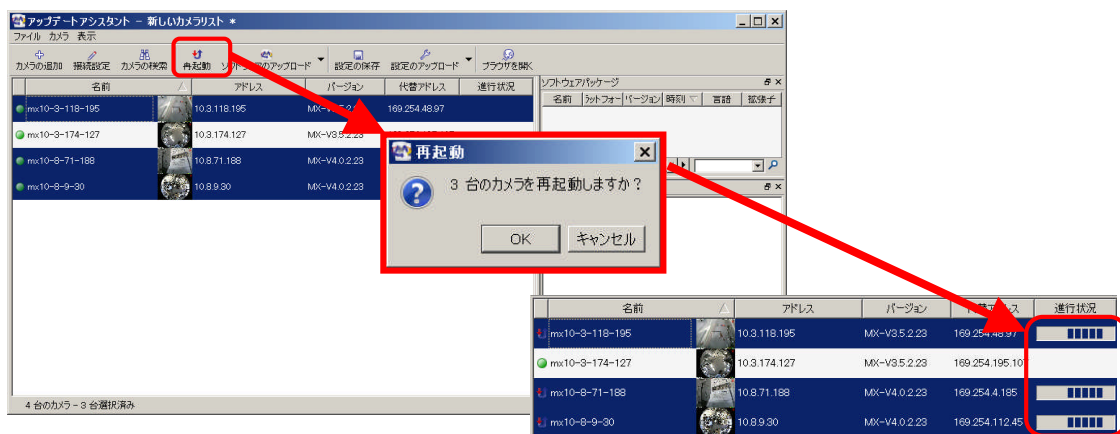
\*Admin のユーザ名とパスワードが同一のカメラがある場合は、カメラを複数選択(Ctrl + 左クリック)し、**接続設定** をクリックすることでまとめて設定変更することが可能です。




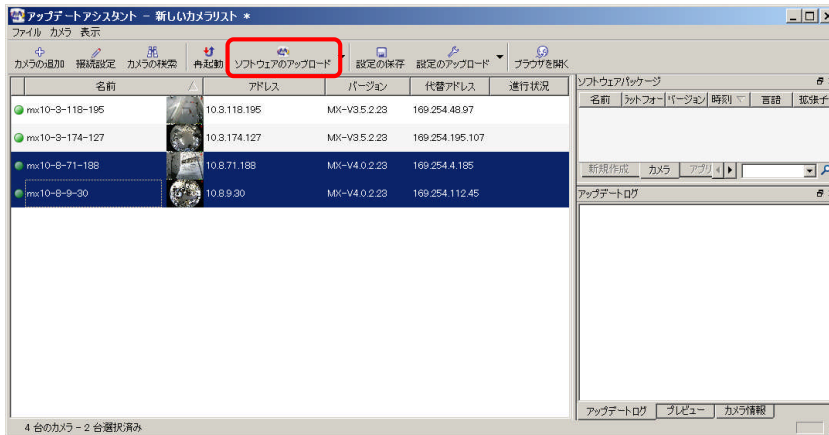
- 再度カメラを自動的に検索する場合は、**カメラの検索** をクリックします。




- リストで選択したカメラを、**再起動** で再起動することが可能です。カメラを複数選択(Ctrl + 左クリック)した場合は、同時に一齐に再起動を行えます。



7. リストで選択したカメラを、でソフトウェアアップグレードすることが可能です。カメラを複数選択(**Ctrl + 左クリック**)した場合は、同時に一斉にソフトウェアアップグレードを行えます。



8. をクリックすると、PC上のカメラのソフトウェアバージョンを指定することができます。カメラの最新のソフトウェアバージョンは、**MOBOTIX JAPAN**のHPからダウンロードすることが可能です。

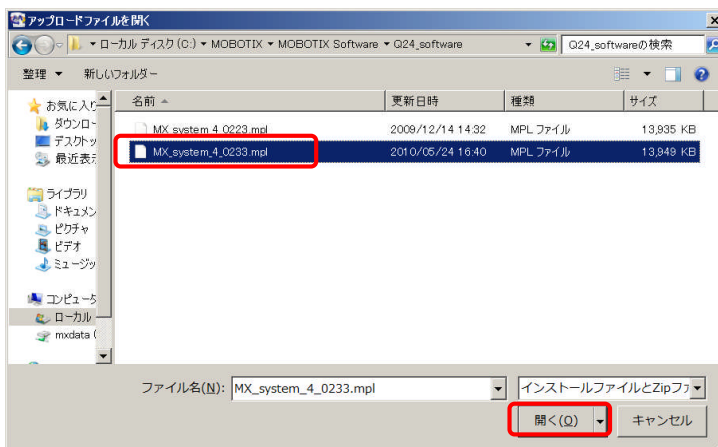
**MOBOTIX JAPAN** のダウンロードページ

<http://www.mobotix-japan.net/download/index.html>

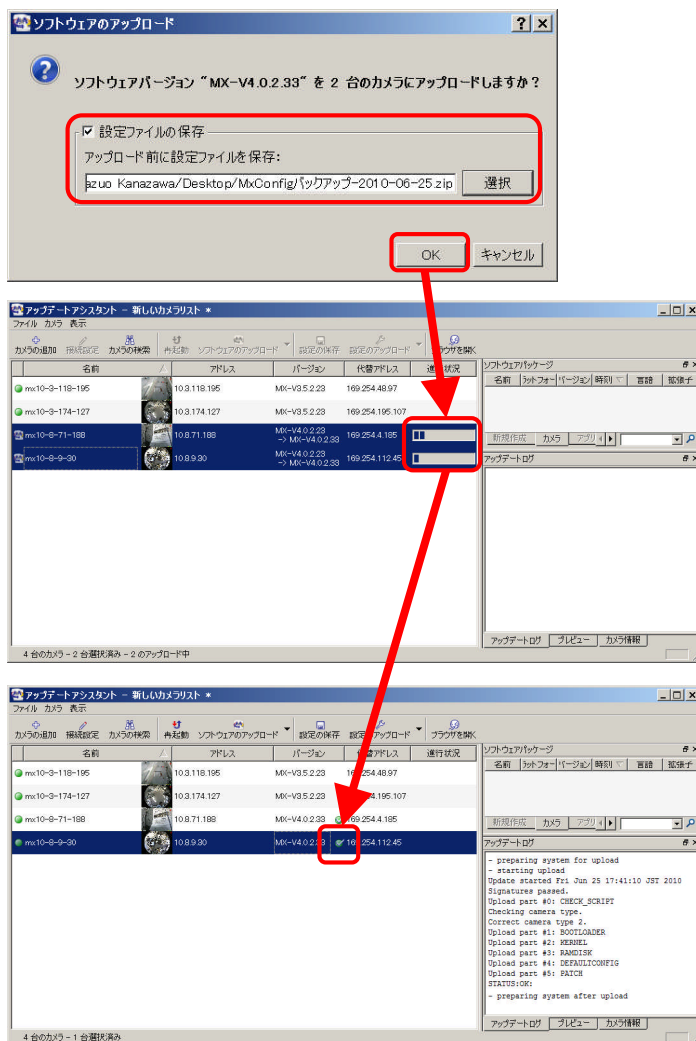


\*ソフトウェアの保存は、Cドライブの直下など、パスに日本語表記がない場所に保存してください。パスに日本語表記が含まれた場合、ソフトウェアのアップデートに失敗してカメラを破損する恐れがございます。

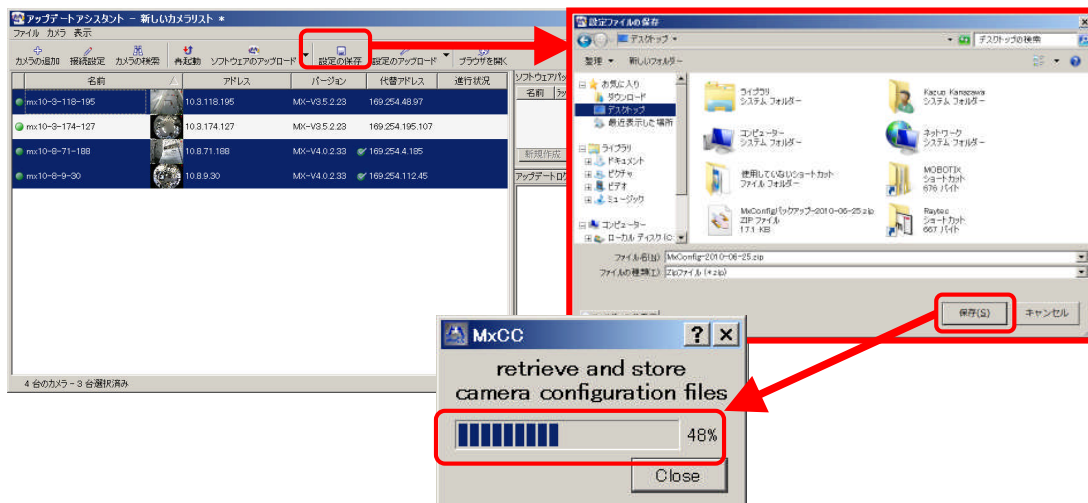
また、カメラのアップデートは必ずローカルネットワーク経由で行って下さい。



9. アップデートの前に、カメラ設定ファイルを保存し、バックアップをすることが可能です。保存場所を選択して **OK** をクリックしてアップデートを開始します。

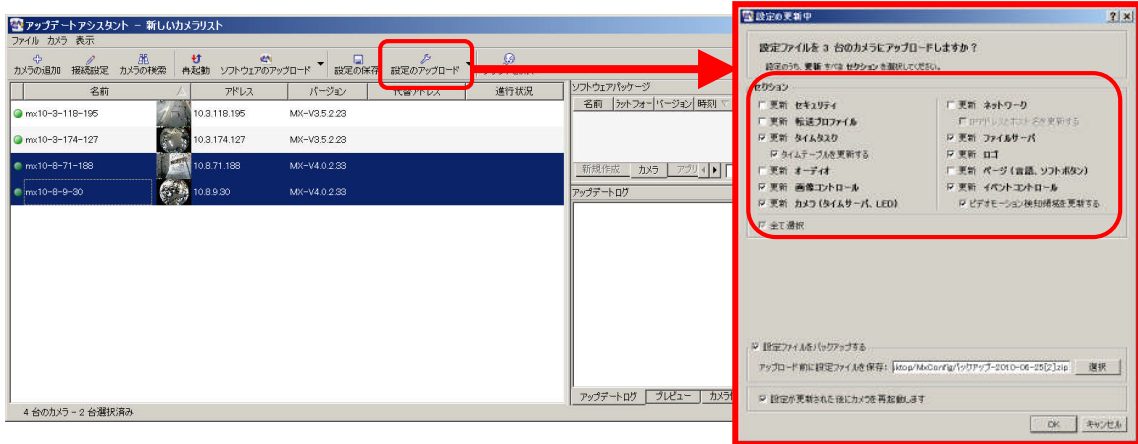


10. リストで選択したカメラを、でカメラ設定ファイルをシステムバックアップ保存することが可能です。カメラを複数選択(**Ctrl + 左クリック**)した場合は、同時に一斉に保存することができます。



11. リストで選択したカメラを、**設定のアップロード** でシステムバックアップ保存したカメラ設定ファイルをロードすることが可能です。カメラを複数選択(**Ctrl + 左クリック**)した場合は、同時に一斉に設定をロードできます。

更に、ロードしたい設定セクションを選択して部分的にロードすることが可能です。



12. リストで選択したカメラを、**ブラウザを開く** でブラウザ表示することが可能です。

