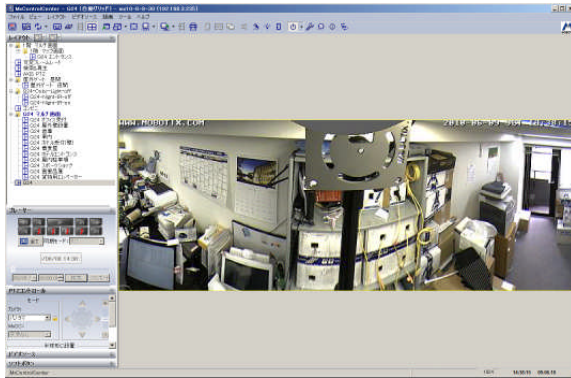
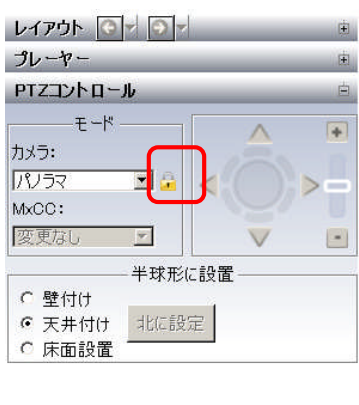


MxControlCenter V2.3 Q24vPTZ 操作方法

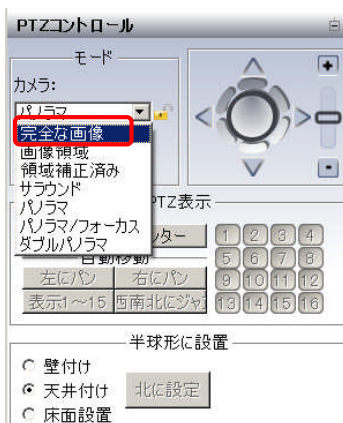
1. 「インストール&起動方法」のマニュアルを参考に **MxControlCenter** を起動し、**Q24** のライブ画像を表示します。



2. サイダーの「PTZ コントロール」を開き、「カメラ:」の右にある🔒をクリックします。



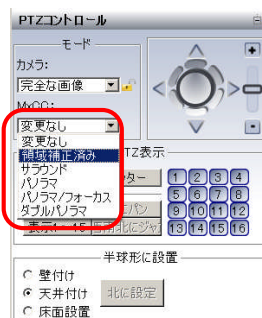
3. 「カメラ:」の「完全な画像」をクリックすると魚眼表示に切り替わります。



4. 「半球形に設置」で、**Q24** の設置方法を選択します。



5. 「MxCC:」で「変更なし」から表示モードを選択すると、画像補正をして表示されます。



変更なし：魚眼表示



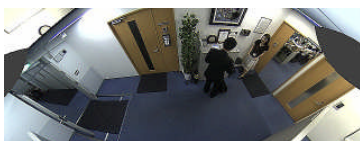
領域補正済み：エリア補正表示



サラウンド：4分割表示



パノラマ：180° パノラマ表示



パノラマ/フォーカス：
180° パノラマ + 2 x エリア表示

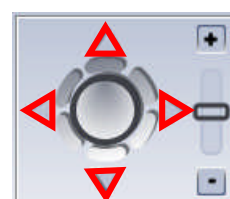


ダブルパノラマ：
2 x 180° パノラマ表示



6. ソフト・ジョイスティックの操作方法

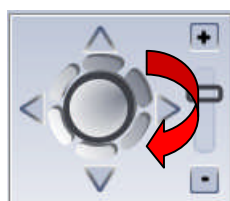
- ・パン/チルト：ボールをマウスでつまみ、動かしたい方向へ移動させます。



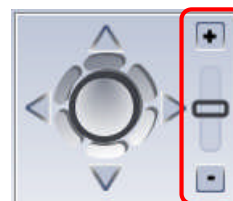
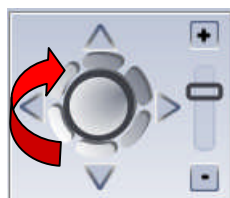
ジョイスティックの
上部4つの△をクリックしても、移動
することができます。

- ・ズーム：ボールの周りのホイールをマウスでつまみ

- ① アップしたい場合は時計方向へ回転

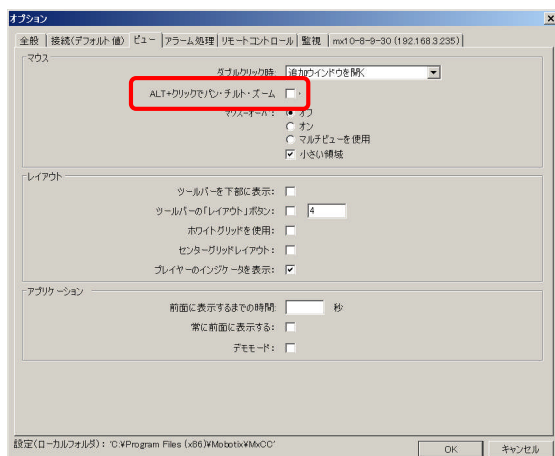



- ② ダウンしたい場合は反時計方向へ回転

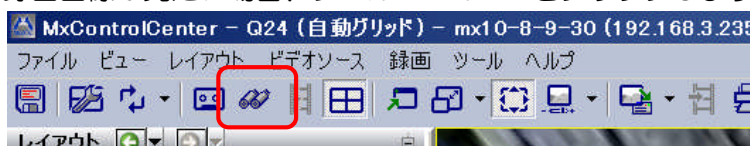


スライダーの[+]と[-]を
クリックしても、ズーム
アップ/ダウンすることが
できます。

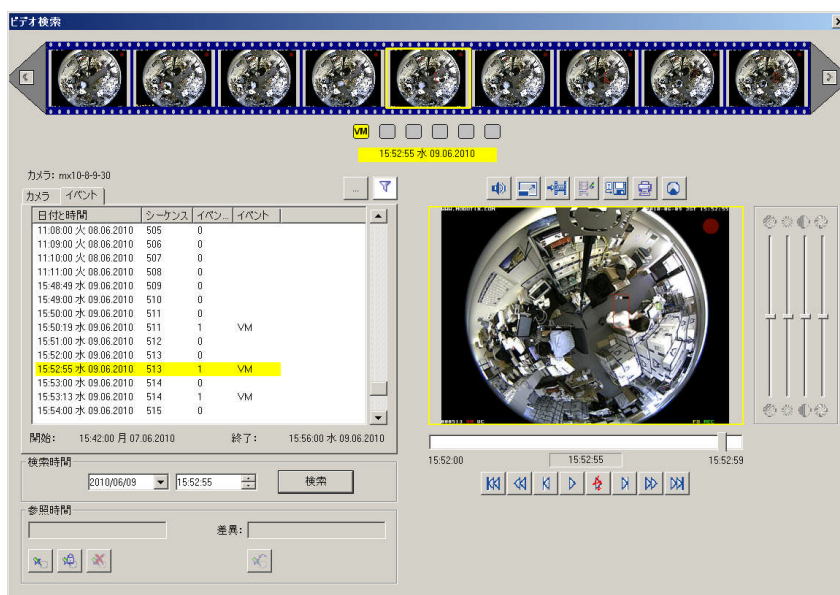
7. マウスコントロールで **vPTZ** を行いたい場合は、「**Alt** キー」を押しながら操作します。もしくは、メニューバーの「ツール」から「オプション」を開き、「ビュー」のタブの中の「マウス」の「**ALT+クリックでパン・チルト・ズーム**」のチェックマークを外して **OK** をクリックします。



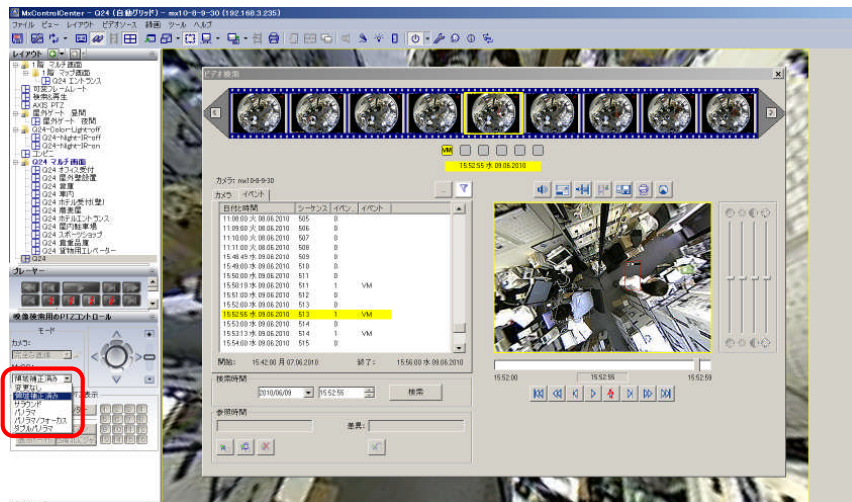
8. 録画画像が見たい場合、ツールバーの  をクリックします。



9. ビデオ検索ページが表示されます。ビデオ検索に関しては、別途「録画画像の検索/再生バックアップ方法」のマニュアルをご参考ください。



10. vPTZ を行うには、メインページのサイドバー「映像検索用の PTZ コントロール」の「MxCC:」を表示したいモードに選択して、ソフト・ジョイスティック/マウスコントロールでズームアップ/ダウン、パン、チルトを制御します。



<Q24 補足説明>

- Q24 のライブ画像に関しては、必ず魚眼の表示モードにする。
- ライブ画像の解像度は「Mega(1280x960)」以上、Image Quality:High を推奨。
- Q22 や MxPEG クリップなど補正がうまくいかない場合には、ツールバーの の をクリックして、表示された **設定** をクリックします。そうすると、ポストプロセッシングの設定ページが表示され、その中の「パン・チルト・ズーム(PTZ)」の「使用する」にチェックマークを入れ、「レンズタイプ:L11(180°)」と「取り付け位置:(任意の設置方法)」を設定します。

