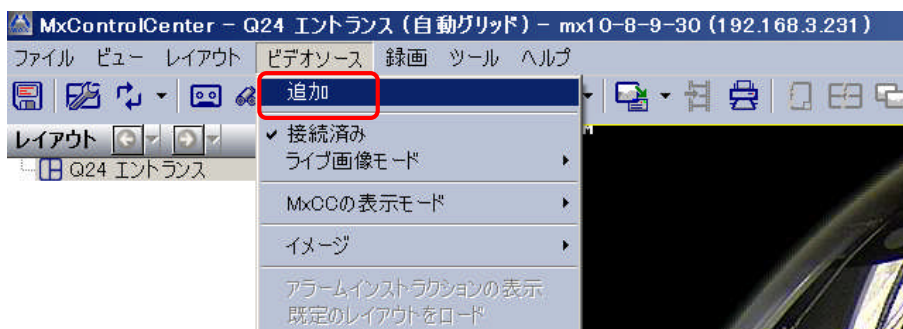


MxControlCenter V2.3 マルチ画面の作成方法

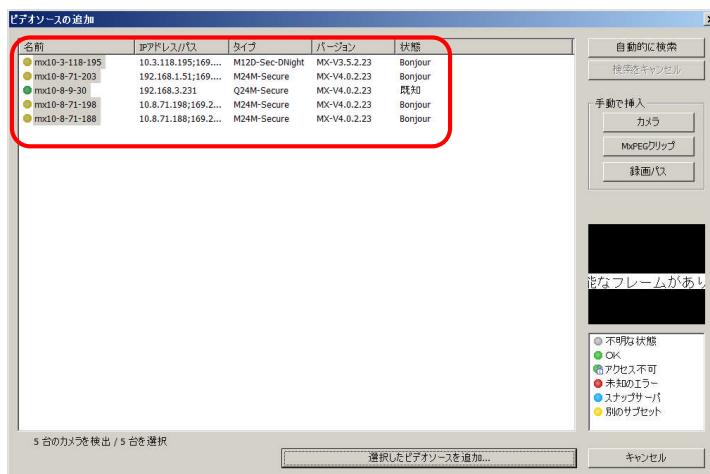
1. インストール&起動方法のマニュアルを参考に **MxControlCenter** を起動します。



2. メニューバーのビデオソースを開き、「追加」をクリックします。

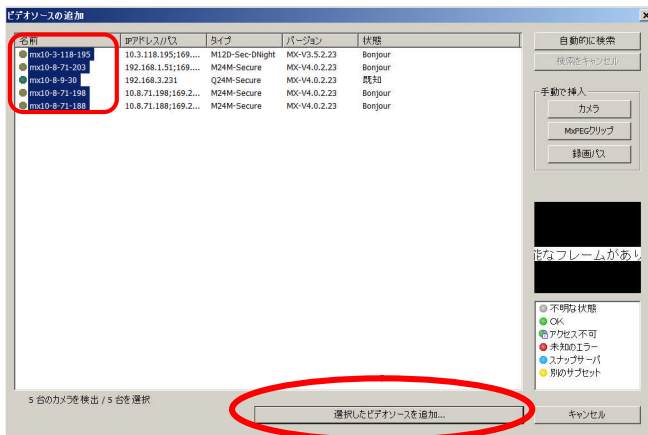


3. 「ビデオソースの追加」が表示され、既にカメラを起動しネットワーク上に接続していると、自動的に **MxCC** がカメラ検索一覧にして表示されます。カメラ検索は、**PC** と違うサブネットのカメラ(初期状態の **10.0.0.0/255.0.0.0**)でも表示されます。

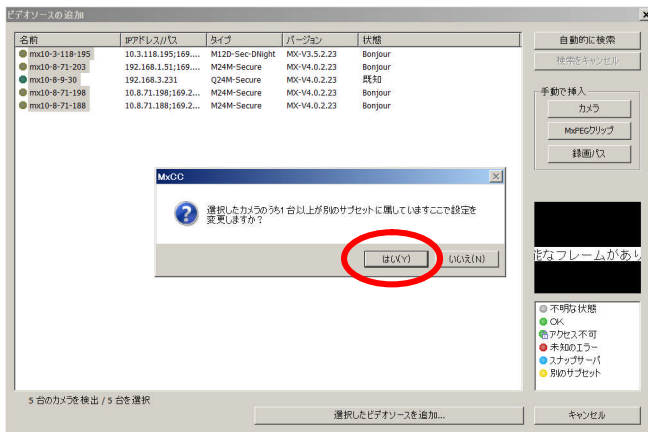


4. 表示したいカメラをクリックして選択し、
をクリックします。

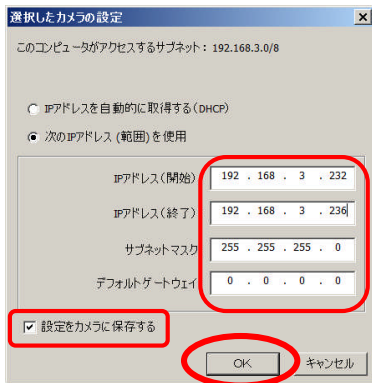
選択したビデオソースを追加...



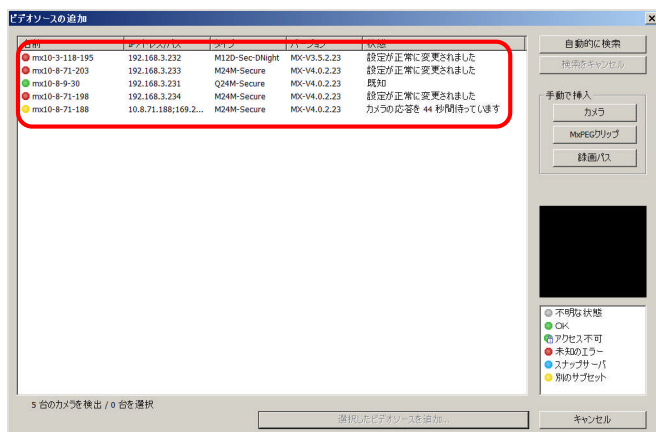
5. 選択したカメラの中に、PC と違うサブネットのカメラ(初期状態 10.0.0.0/255.0.0.0)があった場合、PC と同じサブネットに IP アドレスを変更するようポップアップ表示があります。 **はい(Y)** をクリックして変更します。



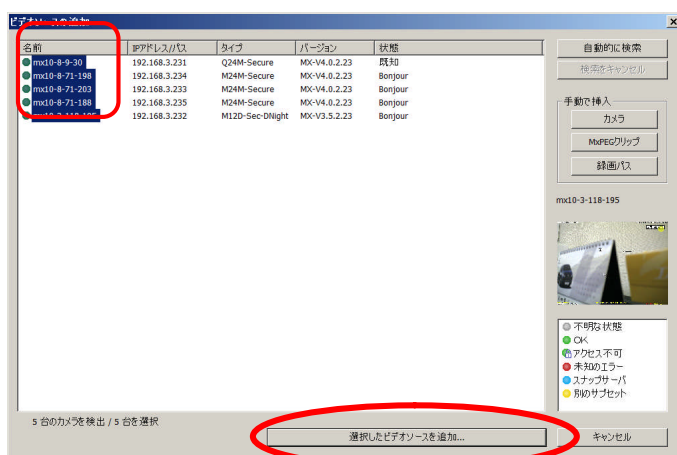
6. 複数台のカメラの IP アドレスを設定するため、IP アドレスの開始番号と終了番号を入力して、「設定をカメラに保存する」にチェックマークが入っていることを確認した後、**OK** をクリックします。



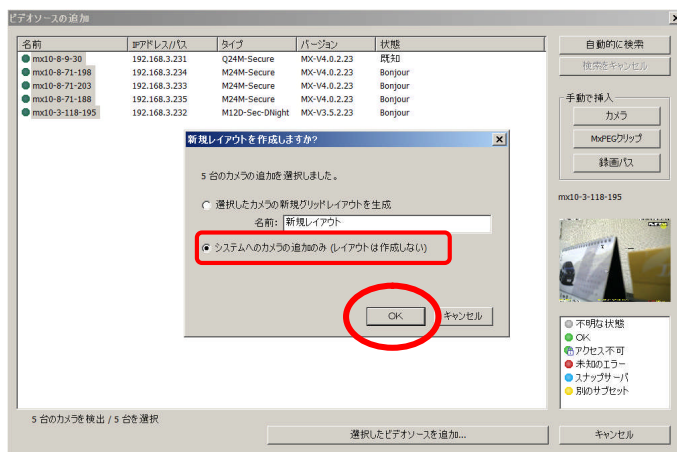
7. カメラの IP アドレスを変更しています。しばらくお待ちください。




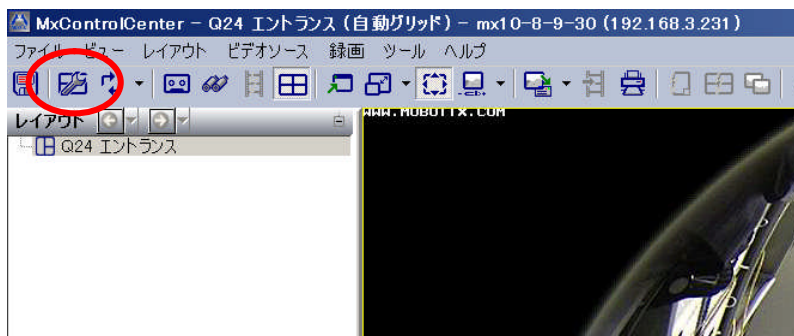
8. IP アドレスの設定が正常に変更されたことを確認して、再度カメラをクリックして選択し、**選択したビデオソースを追加...**をクリックします。



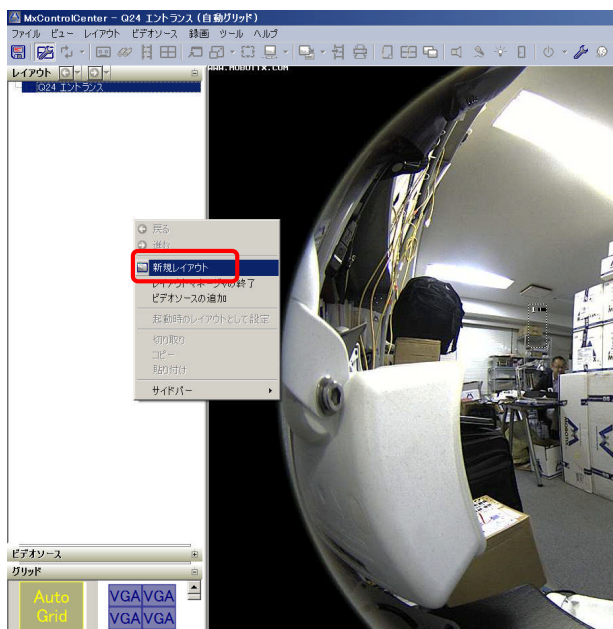
9. 新規のレイアウトの作成を行います。「システムへのカメラの追加のみ(レイアウトは作成しない)」にチェックマークが入った状態で、**OK**をクリックします。



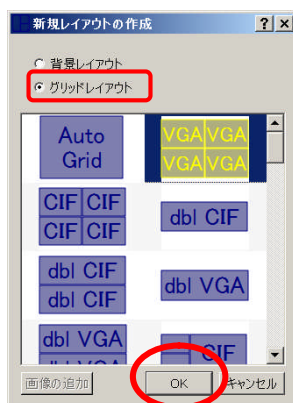
10. 左上のをクリックして、レイアウト編集を行います。

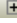


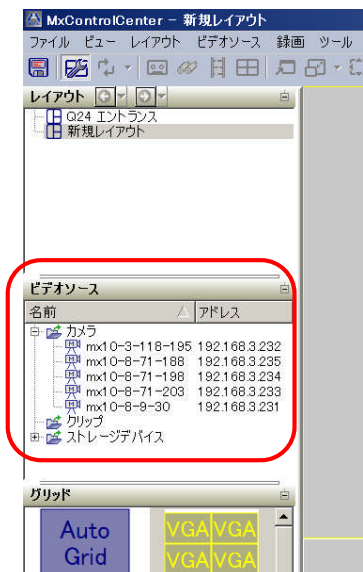
11. 左のサイドバーの「レイアウト」の中で右クリックして、「新規レイアウト」を選択します。



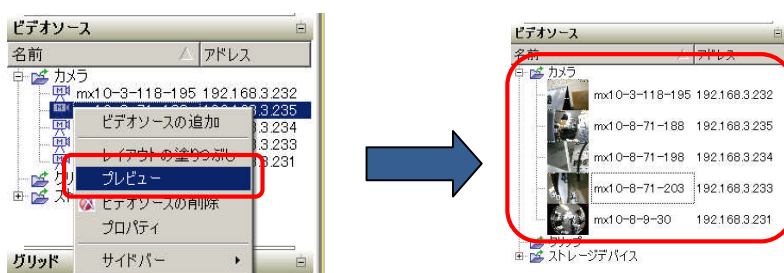
12. 「新規レイアウトの作成」のページで「グリッドレイアウト」を選択し、マルチ画面のレイアウトを選択して をクリックします。



13. マルチ画面が表示されます。次に左のサイドバーの表示の「ビデオソース」の  をクリックして、ビデオソースを開きます。



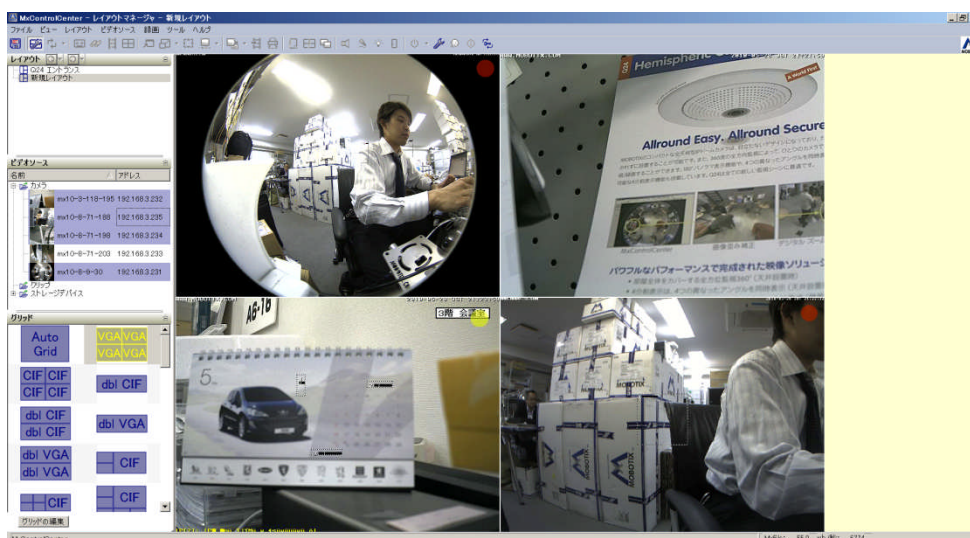
14. ビデオソース上で右クリックして、「プレビュー」をクリックすると、カメラのプレビュー画面が表示されます。



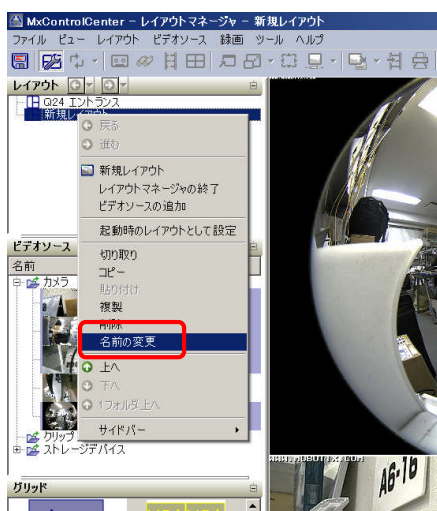
15. 表示したいカメラを選択して、レイアウト上にドラッグ&ドロップします。



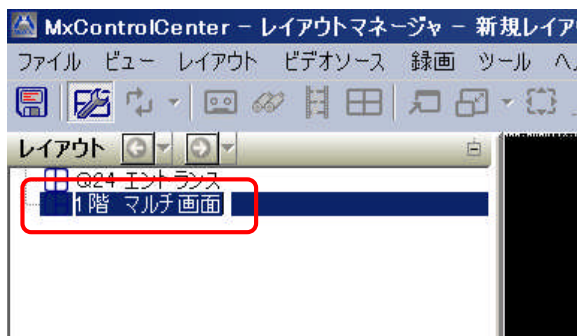
16. ドラッグ&ドロップを繰り返し、レイアウト画面を完成させます。




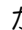
17. 左のサイドバーの表示の「レイアウト」の「新規レイアウト」を右クリックして、「名前の変更」を開きます。

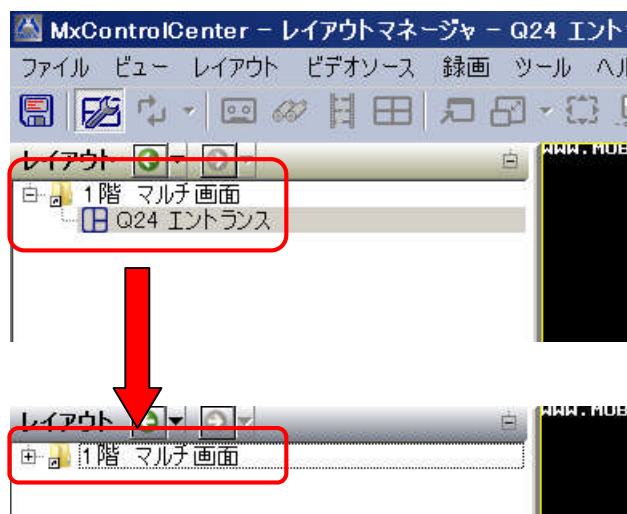


18. 任意のレイアウト名を入力して、「Enter」で作成します。(例:1階 マルチ画面)



19. レイアウトを、別のレイアウトにドラッグ&ドロップすることで、階層レイアウトを構築することが可能です。

階層レイアウトは、をクリックすることで表示を隠したり、で表示したりすることが可能です。



20. をクリックして、レイアウト編集を終了します。



21. 最後に MxControlCenter の設定を、をクリックして保存します。

