

MxControlCenter アクセス権限の設定

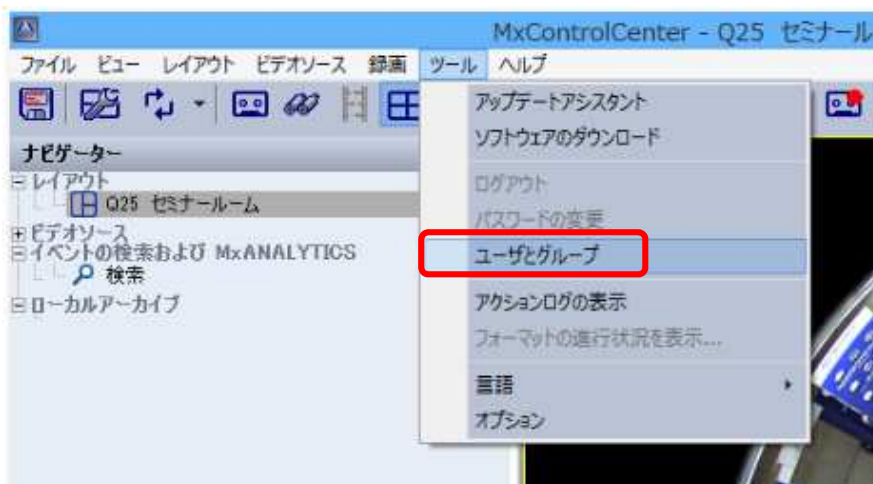



STEP 0 はじめに

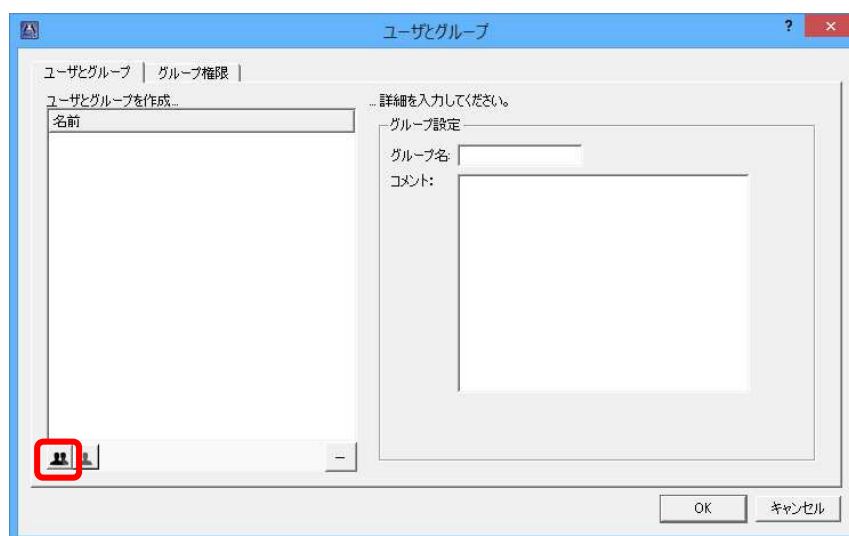
MxControlCenter (以下 **MxCC**) では、グループとユーザーを設定し、グループごとに権限を割り付けることができます。

STEP 1 グループとユーザーの設定

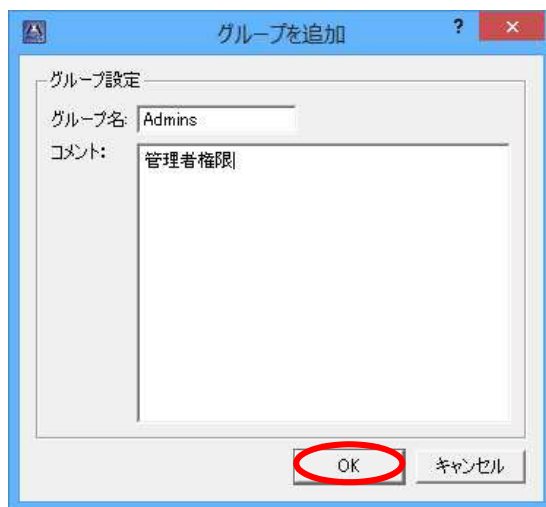
1. メニューから[ツール]>[ユーザとグループ] を選択してください。



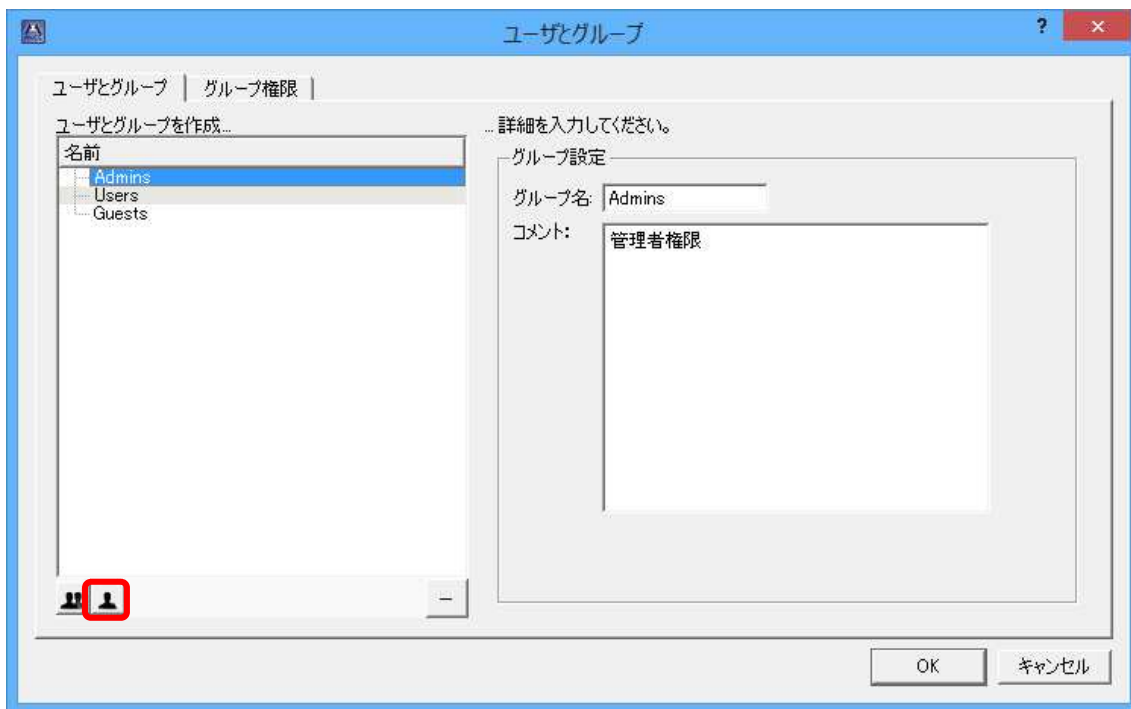
2. ユーザーとグループタブの左下の  [グループを追加]をクリックしてください。



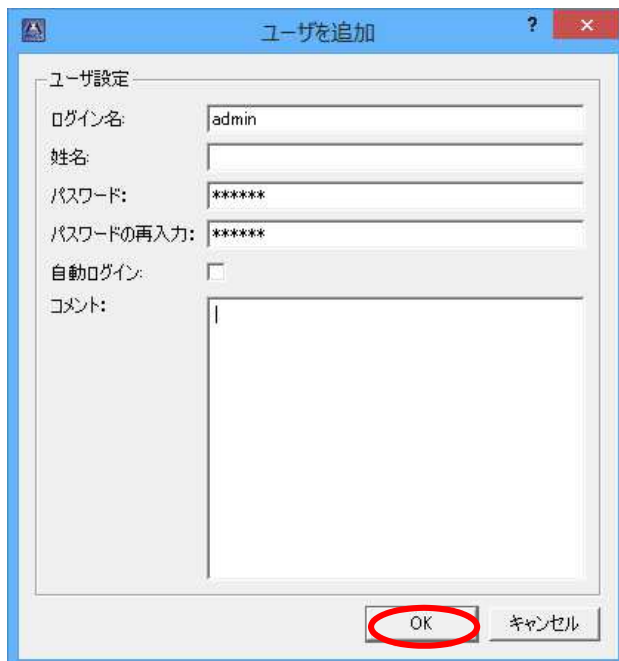
3. グループ名と必要事項をコメントに記入し、「OK」をクリックします。



4. グループ作成後、左下の [ユーザを追加] をクリックします。



5. ログイン名、パスワードと必要事項を記入し、「OK」をクリックします。

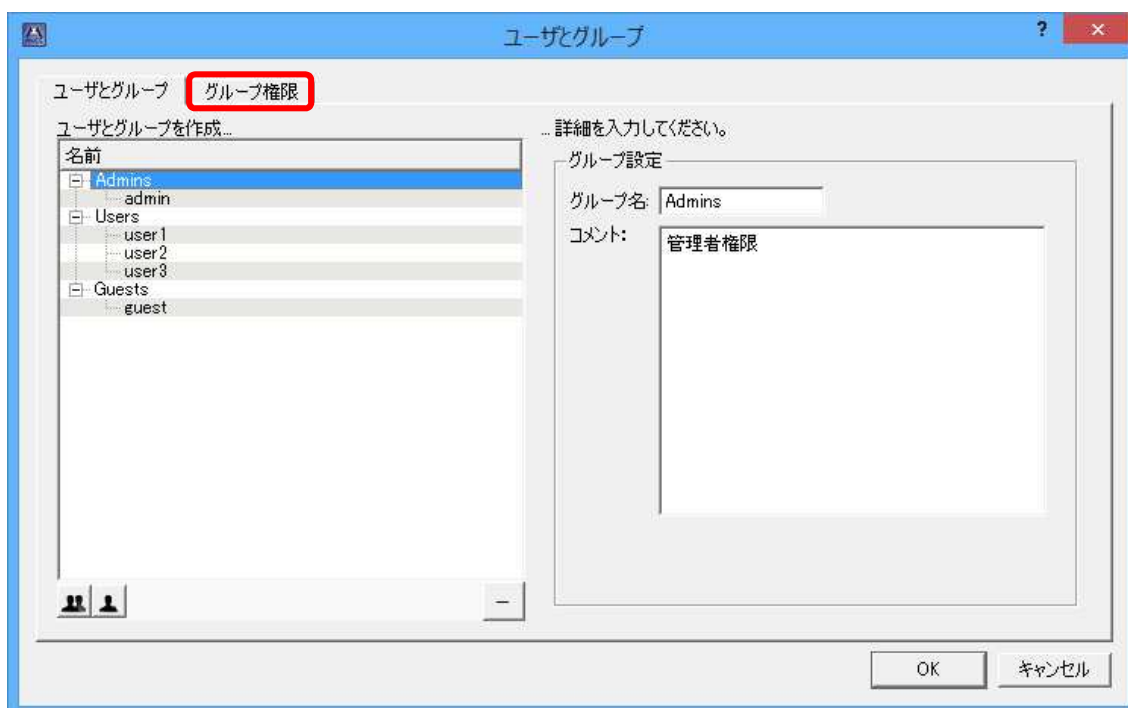


The screenshot shows a dialog box titled "ユーザを追加" (Add User). It contains the following fields:

- ユーザ設定 (User Settings)
- ログイン名 (Login Name): admin
- 姓名 (Name):
- パスワード (Password): *****
- パスワードの再入力 (Password Re-entry): *****
- 自動ログイン (Auto Login):
- コメント (Comment):

At the bottom right, there are two buttons: "OK" (circled in red) and "キャンセル" (Cancel).

6. 新しいグループとユーザーを作成後、グループ権限タブをクリックしてください。



The screenshot shows a dialog box titled "ユーザとグループ" (User and Group). It has two tabs: "ユーザとグループ" (User and Group) and "グループ権限" (Group Permissions), with the latter selected and highlighted by a red box. The "ユーザとグループ" tab shows a tree view of users and groups:

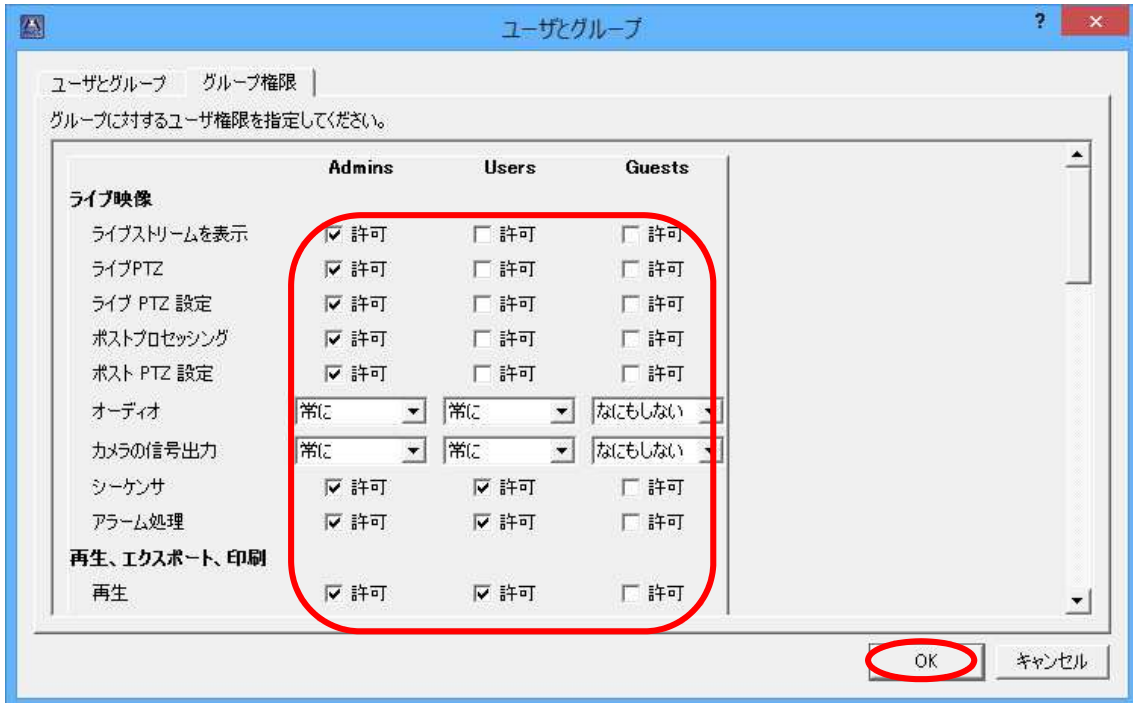
- 名前 (Name)
- Admins
 - admin
- Users
 - user1
 - user2
 - user3
- Guests
 - guest


The "グループ権限" tab shows the following fields:

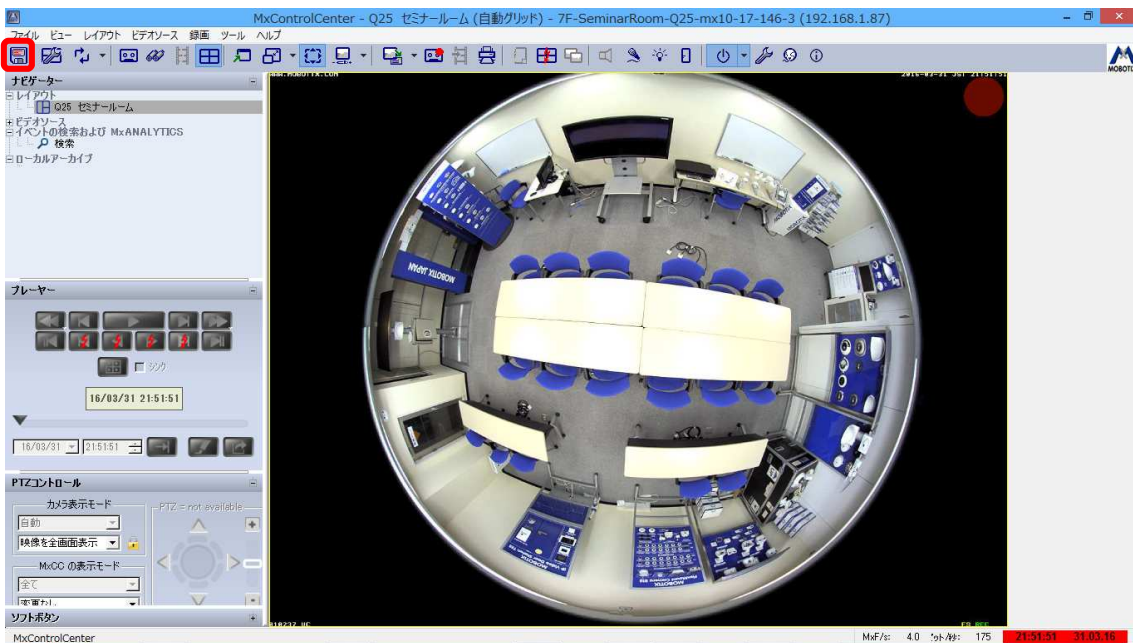
- グループ設定 (Group Settings)
- グループ名 (Group Name): Admins
- コメント (Comment): 管理者権限 (Administrator Rights)

At the bottom right, there are two buttons: "OK" and "キャンセル" (Cancel).

7. それぞれのグループに対して、アクセス権限を設定します。各項目の□に✓を入力して変更し、「OK」をクリックしてください。



8. 左上の  をクリックして、MxCC の設定を保存します。

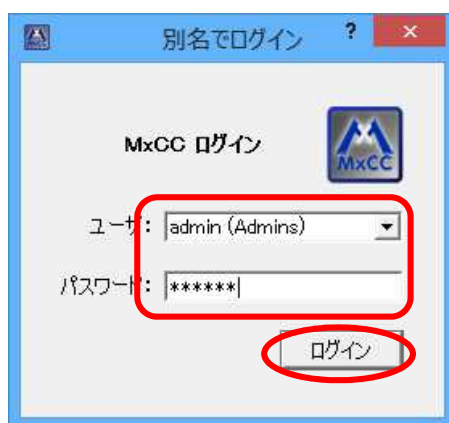


STEP2 MxCC グループとユーザー別ログイン

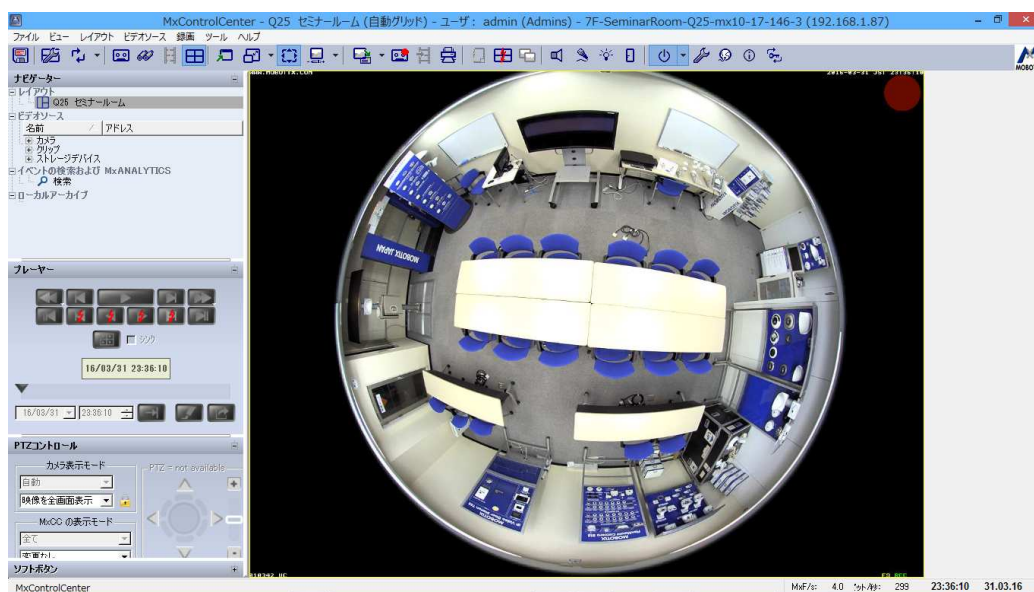
1. **MxCC** を閉じて、再度立ち上げます。デスクトップ上のアイコンをダブルクリックして **MxCC** を起動します。




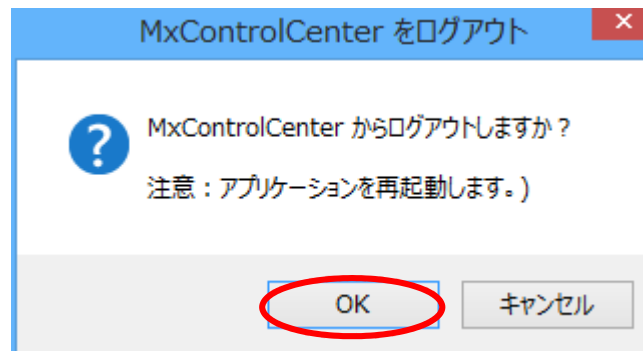
2. ログイン画面が表示されます。ユーザを選択し、パスワードを記入し、「ログイン」をクリックしてください。



3. **MxCC** に選択したユーザーでログインします。



4. ユーザーを切り替える場合は、ツールバーの  をクリックして、ログアウトして、「OK」をクリックしてください。



5. ログイン画面にもどります。再度、ユーザー名を選択し、パスワードを記入してログインしてください。

