

# MOBOTIX JAPAN

MOBOTIX JAPAN  
株式会社K.J.フェロー

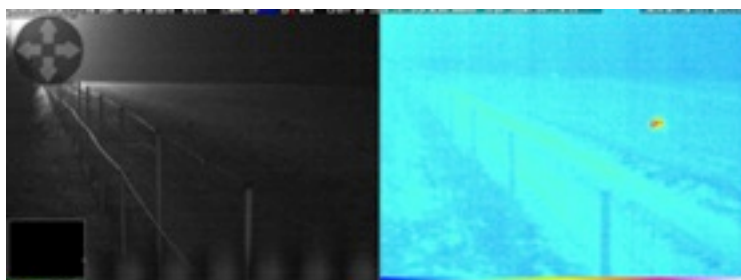
231-0011  
横浜市中区太田町6-85  
RK Cube 4F  
T 045-227-6285  
F 045-227-6286  
www.mobotix-japan.net  
www.kjfellow.com

## MOBOTIX JAPAN プレスリリース

2014年11月13日

### S15D用サーマル・センサー・モジュール、パンチルトマウントを 販売開始！

革新的ネットワークカメラシステムを提供する**MOBOTIX AG**(Langmeil, Germany) の日本パートナーである**MOBOTIX JAPAN** (K.J.フェロー 横浜市中区 代表：戸田 敬樹) は、**MOBOTIX**カメラシステム**S15D**用のサーマル・センサーモジュール及びパンチルト・マウントを2014年7月より、販売開始します。



#### S15D用サーマル・センサーモジュール：

**M15D**サーマルカメラに搭載されているサーマル・センサーモジュールを、**S15D**用にモジュール化しリリースします。

人間の眼或いはカラーセンサーが390nm～770nmの波長で、白黒センサーが390nm～1,000nmでセンシングできるのに対し、**MOBOTIX**サーマル・センサーモジュールは7.5μm～13.5μmでセンシング、また、-40℃～+550℃までの温度域に対応し、真っ暗な状況において熱放射を検知します。また、**MOBOTIX**の新しい動体検知ソフトとウェア **MxActivitySensor**により、夜間においても動体を検知することができます。

サーマル・センサーは、昼間においても、影、薄暗がり、煙、霞や木などの茂みの中での動きのあるオブジェクトを検知することができます。

**MOBOTIX**サーマル・センサーモジュールは、防水アルミニウム・ハウジング仕様で工業用途での24時間のオペレーションに対応でき、保護等級IP65に準拠しています。

カラー・センサー・モジュール同様に、3種類（水平45°、25°、17°）の画角のモジュールがあります。

## S15Dのセンサーモジュールのサーマル・センサーモジュールとのコンビネーション

### A. 混合オペレーション

- ・サーマル・センサーモジュール+ 5メガピクセル・センサーモジュール  
昼間はカラー、夜間はサーマル

### B. デュアル・サーマル・オペレーション

- ・サーマル・センサーモジュールx2
- ・サーマル・センサーモジュールによる、異なるエリアの2眼表示が可能  
\*M15Dサーマルでは、2眼サーマル仕様は不可

### C. シングル・サーマル・オペレーション

- ・サーマル・センサーモジュールx1  
一つのサーマル画像のみ

## サーマル・センサーモジュールへのアップグレード

最新のファームウェア・バージョン4.2.1.43にアップデートすることにより、既に出荷されているS15Dがサーマル・センサーモジュールを接続、使用することができます。

## サーマル・センサーカメラS15Dの主な使用場面

- ・屋内、屋外両場面でのフレキシブルで目立たない或いは隠れた設置。
- ・暗がり、影になる、或いは煙のように霞みがかったエリア、或いは植物によってわかりにくくなっているエリアをモニタリング。
- ・サーマル・センサーは、人の顔や車のナンバープレートを特定することにはならないので、プライバシーを保護します。
- ・監視・検知が遠距離でも可能であるため、広いエリアをモニタリング可能。

## L43からL135のセンサーモジュールによる監視カメラと検知されるオブジェクトの最大スペース：

EN50132-7による認識基準	L43/45°	L65/25°	L135/17°
人物モニタリング	52m	95m	144m
人物検知	26m	47m	72m
車モニタリング	150m	275m	400m
車検知	58m	140m	200m

## 高感度サーマル・センサー NETD 50mk (0.05°Cからの温度差異を表示)

サーマルカメラの画質基準の一つは、5メガピクセルの画像センサーと異なり、画像の解像度やピクセルの測定ではなく、温度のわずかな差異をキャプチャーし色目でその差異を表示する画像を生成することです。サーマルセンサーの感度は、NETD (投下雑音温度差)によるミリケルビンで測定されます。MOBOTIXは50mKの感度を提供します。これは、一般的な使用における現段階で可能な最上位のレンジに位置します。

## 低消費電力のデュアル・サーマルカメラ

S15Dは、特別な冷却や過熱の必要が無く、パン・チルト・ズームも無いので、2つのサーマル・センサーモジュールのセットにおいても、7ワットの電力で稼働します。年間で260KWhの電力使用となり、一般的なサーマルカメラの約30分の1の電力使用量となります。

尚、S15D用PTMount(MX-PTMount-OPT-PW)には、取り付けられません。

製品情報：

<b>MX-SM-Thermal-L43</b>	サーマル・センサーモジュール、 <b>L43</b> レンズ	620,000円（税別）
<b>MX-SM-Thermal-L65</b>	サーマル・センサーモジュール、 <b>L65</b> レンズ	598,000円（税別）
<b>MX-SM-Thermal-L135</b>	サーマル・センサーモジュール、 <b>L135</b> レンズ	598,000円（税別）

お問い合わせ先：**MOBOTIX JAPAN**（モボティックス ジャパン）

**Tel：045-227-6174**

**Fax：045-227-6286**

**e-mail：cam-sales@mobotix.jp**

**www.mobotix-japan.net**

**MOBOTIX AG**について：

**MOBOTIX AG**は、1999年にドイツ・カイザースラウテルンで、**Dr.Ralf Hinkel**により創業された、ネットワークカメラ・システム開発製造会社です。全ての**MOBOTIX**ネットワークカメラは、ドイツ本社工場で製造されています。

**www.mobotix.com**

**MOBOTIX JAPAN**について：

**MOBOTIX JAPAN**は、**MOBOTIX AG**の日本パートナーである株式会社K.J.フェローにより運営されています。

**MOBOTIX JAPAN**は、**MOBOTIX**の日本総輸入販売代理店です。

K.J.フェローについて：

株式会社K.J.フェローは、2003年10月に創業。ネットワークカメラ、セキュリティ関連の海外製品の輸入販売、コンサルティング専門のIT&セキュリティ技術商社です。**MOBOTIX JAPAN**を運営し、日本市場開拓を担っています。

**www.kjfellow.com**