

MOBOTIX JAPAN

MOBOTIX JAPAN
株式会社K.J.フェロー

231-0011
横浜市中区太田町6-85
RK Cube 4F
T 045-227-6285
F 045-227-6286
www.mobotix-japan.net
www.kjfellow.com

MOBOTIX JAPAN プレスリリース

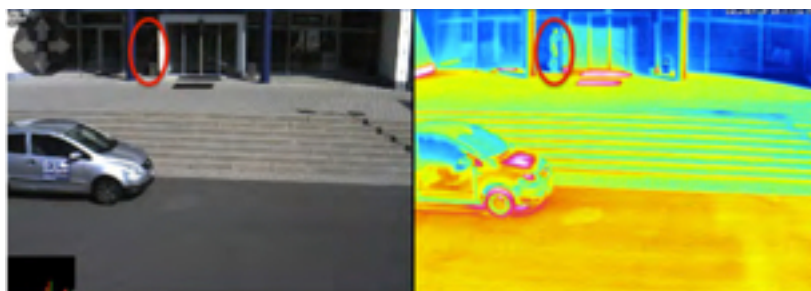
2014年3月4日

M15サーマルカメラをリリース！

革新的ネットワークカメラシステムを提供する**MOBOTIX AG**(Langmeil, Germany) の日本パートナーである**MOBOTIX JAPAN** (K.J.フェロー 横浜市中区 代表：戸田 敬樹) は、**M15**にサーマルセンサーを搭載した**M15サーマル**を2014年3月より販売開始します。



M15サーマル



カラー

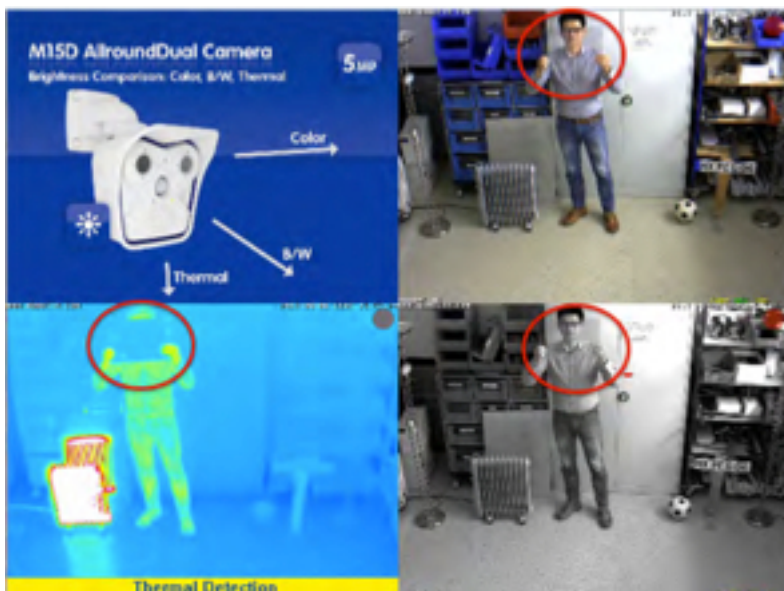
サーマル

M15サーマルは、先日販売開始した**M15**のボディに336×252サイズのサーマルセンサー・モジュールを1基搭載しています。**M15**のもう一つのセンサー・モジュール用の位置には、スタンダードの**M15**用センサー・モジュールがマウントできます。従って、一つはサーマルセンサー・モジュール、もう一つをカラーセンサー・モジュール或いは白黒センサーの様なコンビネーションが可能です。

最大フレームレートは9fps。

サーマルセンサー・モジュールにより、カラーセンサー・モジュールを通して、人間の眼では確認できない物や人物などを確認することができます。**M15サーマル**は、**M15**の既存のセンサー（赤外線パッシブセンサー、マイクなど）や、**MxActivitySensor**やモーション検知などの画像の解析技術との併用が可能となり、茂みの中に隠れた人物や、完全に真っ暗な場面においても、人物や車などを検知することが可能です。

通常のサーマルカメラは、サーマルセンサーを1基搭載したものですが、**MOBOTIX**の**M15サーマル**は2眼カメラとしての利用により、コスト面及び機能面でも有効なアイテムとなります。



サーマルカメラと人物などのオブジェクトとの間にガラスのパネルなどがある場合には、人物などのオブジェクトは判別できなくなります。従って、車の中の人物などは、フロントガラスがあるため、認識することはできません。**M15**サーマルのもう一つのセンサーとしてカラーセンサー・モジュールまたは白黒センサー・モジュールを搭載することで、ガラス越しの人物を確認する事ができます。

M15サーマルは、**MOBOTIX**の工場、特別なメタル・ハウジングを使用してプリインストールされます。向かって左側にサーマルセンサー・モジュールが固定されて出荷されます。レンズは、**L43**、**L65**、**L135**の3種類を選択可能です。但し、レンズを交換し

たい場合は、ドイツの**MOBOTIX**の工場での交換となります。（別途送料を含めた費用がかかります。）また、サーマルセンサー・モジュールは、スタンダードの**M15**には、インストールすることはできません。

製品情報：

本体（サーマルセンサー・モジュール×1含む）

M15D-Thermal-L43

希望小売価格：998,000円（税別）

M15D-Thermal-L65

希望小売価格：940,000円（税別）

M15D-Thermal-L135

希望小売価格：940,000円（税別）

*別途、電源アダプター、或いは、POEスイッチによる電源供給が必要です。

*2眼カメラにする場合は、別途センサー・モジュール×1をご注文下さい。

お問い合わせ先：**MOBOTIX JAPAN**（モボティックス ジャパン）

Tel：045-227-6174

Fax：045-227-6286

e-mail：cam-sales@mobotix.jp

www.mobotix-japan.net

MOBOTIX AGについて：

MOBOTIX AGは、1999年にドイツ・カイザーラウテルンで、**Dr.Ralf Hinkel**により創業された、ネットワークカメラ・システム開発製造会社です。全ての**MOBOTIX**ネットワークカメラは、ドイツ本社工場で製造されています。

www.mobotix.com

MOBOTIX JAPANについて：

MOBOTIX JAPANは、**MOBOTIX AG**の日本パートナーである株式会社**K.J.フェロー**により運営されています。
MOBOTIX JAPANは、**MOBOTIX**の日本総輸入販売代理店です。

K.J.フェローについて：

株式会社**K.J.フェロー**は、2003年10月に創業。ネットワークカメラ、セキュリティ関連の海外製品の輸入販売、コンサルティング専門のIT&セキュリティ技術商社です。**MOBOTIX JAPAN**を運営し、日本市場開拓を担っています。

www.kjfellow.com